

築浅
デザイナーズ賃貸

EXAM 祐天寺

東急東横線 『祐天寺』Sta. / 徒歩2分

東急東横線 『中目黒』Sta. / 徒歩17分
 東急東横線 『学芸大学』Sta. / 徒歩13分
 東急バス 『祐天寺駅』バス停 / 徒歩2分
 (三軒茶屋駅行き、目黒駅行き)



物件概要
 東京都目黒区五本木1丁目33-19
 鉄筋コンクリート造 地上4階建て12戸 2016年11月竣工
 退去済み(クリーニング中)

契約条件

- ◆共益費：¥10,000 ◆敷金：1ヶ月/礼金：1ヶ月
- ◆更新料：新賃料の1ヶ月相当額 ◆契約期間：2年
- ◆保険(2年)：¥20,000 ◆鍵設定料：¥16,500(税込)
- ◆24時間サポート(2年)：¥16,500(税込)
- ◆賃料等引落手数料：¥330(税込)
- ◆駐輪場：1台空き有：¥880(税込)
- ◆家賃保証会社加入義務あり(日本セーフティー指定)

初回保証料：賃料(共益費込)の50%
 継続保証料：月800円or年10,000円

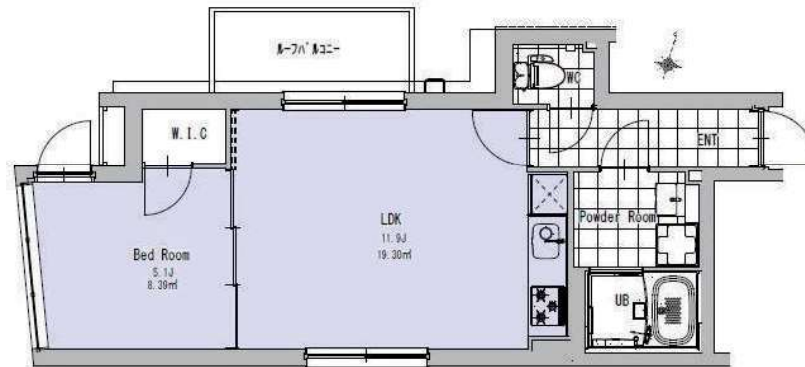
申込時必要書類
 申込受付から申し込みください (WEB) 法人契約可
 身分証明(契約者及び同居者全員分顔写真付両面)
 収入証明等(3か月分給与明細もしくは源泉徴収表等)

都心の利便性とシンプルで洗練された室内デザイン
 中目黒駅徒歩圏の好立地。最上階、ルーフトバルコニー付き!

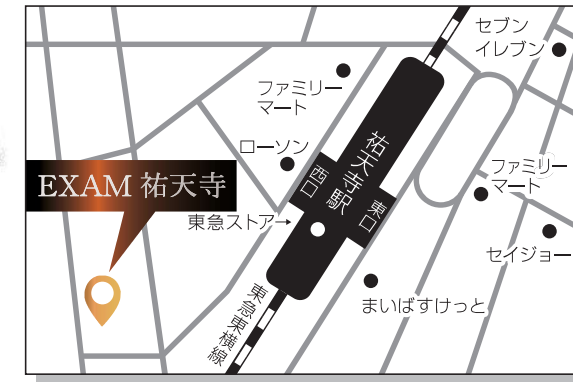
1LDK 402号室

40.33㎡

168,000円



5月中旬 入居可予定



※携帯電話の受信状況は、実際にご使用される携帯電話で室内から通話確認をお願い致します。 ※図面と現状が相違する場合は現状を優先します。 ※インターネットは個人でのお申込みが必要です。 ※1年未満の解約で1ヶ月分違約金あり

- 設備**
- システムキッチン
 - 魚焼きグリル
 - シャワートイレ
 - 独立洗面台
 - 24時間換気システム
 - 浴室乾燥機
 - カラーTVモニター付オートロック
 - インターネット光対応マンションタイプ
 - 宅配BOX
 - BS/CS
 - 敷地内ゴミ置場
 - エアコン
 - 駐輪場(有料)

東京都知事(第)107725号 株式会社 S-e-m-i

〒120-0003 東京都足立区東和3-10-10 TEL:03-6761-8784 FAX:03-6740-1058

取引態様	手数料負担の割合	貸主	0%	借主	100%
媒介	手数料配分の割合	元付	0%	客付	100%

建物種別	マンション
コンフォリア白金高輪	
1202号室	ILDK



物件外観図

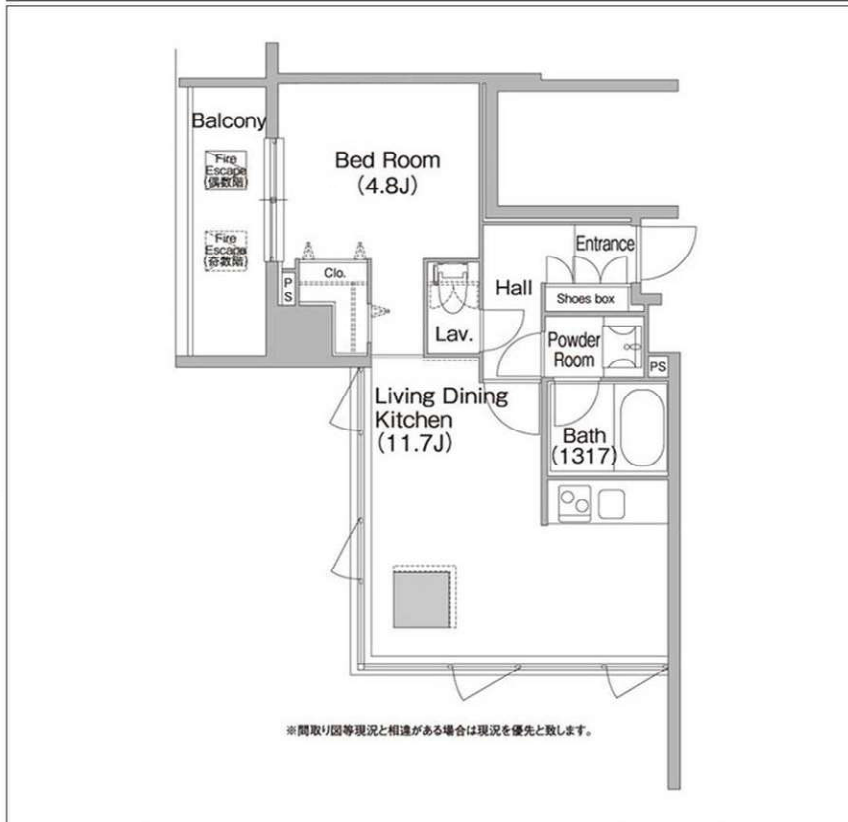
安心して快適な生活のための設備

- 2面バルコニー (A・Cタイプ)
- 東京タワービュー (一部住戸に臨む)
- 防犯カメラ
- 追焚機能付フルオートバス
- 内廊下

物件周辺図

※図面と現状に相違がある場合は現状優先とします。

礼金ゼロ! ※1年以内解約時違約金有
 指定保証会社利用時のみ敷金1ヶ月不利用時敷金2ヶ月 ■指定インターネットのみ無料※詳細要確認



※間取り図等現況と相違がある場合は現況を優先と致します。

入居可能日	即入居可	内覧	可
システムキッチン(IHヒーター2口コンロ) シャワー機能付トイレ ディンブルキー 浴室暖房乾燥機 追焚機能 バスタイレ別 洗面所独立 全室フローリング		壁掛けエアコン2台 角部屋 ペット不可	
※消費税法の改定により税率が改定された場合には、変動後の税率により計算する事とします。			

賃料	176,000 円	共益費	10,000 円
貸賃条件	敷金 1ヶ月	礼金 0ヶ月	償却金 0円
	更新料	新賃料の1ヶ月分相当額	

契約期間	普通借家 2年
所在地	東京都港区三田5丁目1-21
交通	東京メトロ南北線 白金高輪駅 徒歩4分 都営三田線 白金高輪駅 徒歩4分
建物	構造・規模 鉄筋コンクリート造 13階建 専有面積 39.69㎡ (12.00坪)
築年月	2007年10月
戸数	総戸数 37戸 賃貸戸数 36戸 (住居)
保証会社	保証会社利用 必須 保証会社名 クレディセゾン 保証料: 賃料等の40%(最低1.5万円)、2年目~:0.7万円(法人は一律3万)/年 保証会社利用 必須 保証会社名 SBIギランティ 保証料: 賃料等の40%(最低2万円)、2年目~:1.2万円/年 保証会社利用 保証会社名
設備	<共有設備> 宅配BOX,メールボックス,エレベーター,オートロック,防犯カメラ,24時間ゴミ出し可 <専有設備> ハンズフリーカラーTVモニター付インターホン,シャワー機能付トイレ,ウォーム機能付トイレ,システムキッチン(IHヒーター2口コンロ),ハストイレ別,ドラム式洗濯機,全室フローリング,壁掛けエアコン2台,家具付(ベッド,テーブル,イス,照明,他)
コメント	入居中退去時修繕特約有・サイズ等により設置不可のエアコン機種有・ネット:ファミリーネットジャパン, CATV:オペテイキャスト・楽器不可(但し現入居者使用の場合有)
回線	BS対応可,CS110° 対応,CATV対応可,インターネット光ファイバー対応可
初期費用	損害保険料 8,200 円 鍵交換代 22,000 円
ランニング費用	
他一時金	清掃費 35,200 円 エアコン清掃費 16,500 円



東京都知事(1)第107725号

株式会社 S - e m i

〒120-0003 東京都足立区東和3-10-10

TEL:03-6761-8784

FAX:03-6740-1058

取引態様
媒介

手数料負担の割合	貸主	0%	借主	100%
手数料配分の割合	元付	0%	客付	100%

貸マンション

白金高輪駅

プロスパー藤和三田 301号

間取り
2LDK

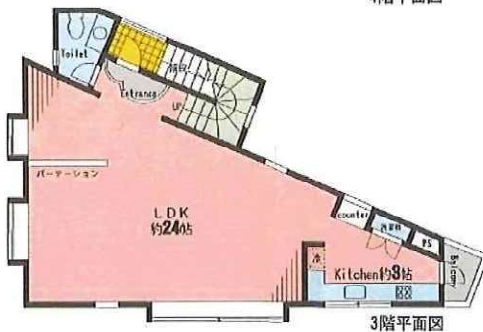
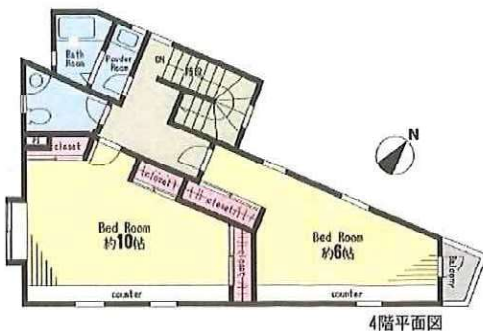
専有面積
117.84㎡

築年月
1991年01月

大型犬ペット相談 リフォーム済 メゾネットワンフロア1世帯

チェックポイント!

主要採光面：南向き事務所使用不可、SOHO使用可、ペット相談、小型犬可、大型犬可、猫可(敷金増 償却有)、2面採光、B・T別、シャワー、温水洗浄便座、洗面所、洗面台洗面所独立、ガスコンロ付、3口以上コンロ、システムキッチン、グリル、食器洗浄乾燥機、収納スペース、クローゼット、ウォークインクローゼット、シューズ1C、照明器具、ダウンライト、室内洗濯機置場、洗濯機置場、給湯、都市ガス、フローリング、全居室フローリング、都市ガス給湯、冷暖房、エアコン、エアコン2台以上、全居室エアコン、CATV、インターネット対応、光ファイバー、CATVインターネットオートロック、モニター付インターホン、バルコニー、2面バルコニー



物件種目	貸マンション
最寄駅	白金高輪
間取タイプ	2LDK
賃料	賃料 340,000円
賃金条件	礼金1ヶ月 敷金2ヶ月 保証金なし

物件所在地	東京都港区三田5丁目11-10		
交通	東京メトロ南北線 白金高輪 徒歩7分		
建物	建物名	プロスパー藤和三田 301号	
	構造・規模	RC 4階建/3階部分	
	使用部分積	117.84㎡	
	間取内訳	洋10・6 LDK 24	
築年月	1991年01月	契約期間	2年
管理費等	なし 共益費10,000円/月		
駐車場	近有 40,000円/月		
現況	居住中 2022年03月31日退去予定	入居日	2022年4月16日
設備	B・T別、シャワー、温水洗浄便座、洗面所、洗面台、洗面所独立、ガスコンロ付、3口以上コンロ、システムキッチン、グリル、食器洗浄乾燥機、収納スペース、クローゼット、ウォークインクローゼット、シューズ1C、照明器具、ダウンライト、室内洗濯機置場、洗濯機置場、給湯、都市ガス、フローリング、全...		
保険等	要 2年15,000円		
備考	SOHO使用相談可能 更新料：新賃料1ヶ月 賃貸保証：加入要 宅建プレイング初回保証利用料賃料の50%～年毎更新有 鍵交換代等：有 15,000円～ 利用駅1：東京メトロ南北線 麻布十番 徒歩12分 利用駅2：JR山手線 田町 徒歩13分		



東京都知事(1)第107725号

株式会社 S - e m i

〒120-0003 東京都足立区東和3-10-10

TEL:03-6761-8784

FAX:03-6740-1058

取引態様
媒介

手数料負担の割合	貸主	0%	借主	100%
手数料配分の割合	元付	0%	客付	100%

マンション

ザ・パークハウス三田ガーデン タワー棟

2LDK

東京都港区三田5丁目2番22号

18階 1805号室

《交通》

東京メトロ南北線 白金高輪駅 徒歩8分

都営大江戸線 麻布十番駅 徒歩9分

都営三田線 三田駅 徒歩12分

新築分譲タワーマンション

エアコン3基・LD床暖房設置済



ペット飼育・楽器演奏応相談

※掲載情報と現状が異なる場合は、現状が優先となります。

駐車場	敷地内無し	共用部設備	モニター付オートロック/エレベータ/宅配ロッカー/敷地内ごみ置き場/コンシェルジュサービス/セキュリティシステム/防犯カメラ/屋上テラス
駐輪場	敷地内空き無し	回線設備	地上デジタル(スカパーJSATにて対応※①有料放送別途契約要)/BSアンテナ(※①)/CSアンテナ(※①)/インターネット接続可(e-mansion基本料のみ無料※)
バイク置場	敷地内空き無し	公共設備	電気:つながりネットコミュニケーションズ(一括受電方式) 水道:公営 ガス:都市ガス 排水:公共下水
トランクルーム	敷地内空き無し		

※上記付属施設は空き状況が変わることがあります。空き状況およびサイズは別途ご確認ください。

賃料	345,000円	管理費	20,000円
その他月額	-		

敷金	1か月	礼金	1か月	更新料	新賃料の1か月
鍵交換費用	-				
構造	鉄筋コンクリート造		築年月	2021年10月	
規模	地上22階 地下2階	専有面積	61.56㎡ (18.62坪)	方位	南西
契約種類	普通賃貸借:2年	入居時期	2022年05月下旬		
保証会社	必須:エルズサポート【初年度委託料:賃料等合計額の50%(最低保証料2万円)2年目以降:1年毎8千円】				
利用の制限	ペット相談可(管理規約等遵守/小型犬・猫計2匹迄/敷金1か月積増) 楽器相談可(管理規約等遵守/10~20時/1日2時間以上不可) 喫煙不可/民泊不可				
専有部設備	インターフォン(モニター付)/シューズインクローク/バルコニー/洗浄便座/24時間換気システム/ガス給湯器/追焚機能/室内洗濯機置場/洗面所独立/浴室乾燥機/ミストサウナ/収納付三面鏡付洗面化粧台/システムキッチン/ガスコンロ/3口/グリル/食洗機/浄水器/ディスプレイ/備付食器棚/エアコン3基/床暖房/クロゼット2カ所/収納/リネン庫/火災警報器等/全室フローリング/マルチメディアコンセント				
解約予告	1か月前				
退去時費用	室内クリーニング費用・エアコン洗浄費用・浄水器カートリッジ交換費用 借主負担				
備考	※インターネット設備問合先【運営会社:リベロ】0120-793-700問合No.Y0015-350をお伝え下さい/引越日は引越幹事会社へ要相談/24時間有人管理(夜間は警備員常駐)				

※課税対象費用は消費税等を含んだ額を表示しています。



東京都知事(1)第107725号

株式会社 S - e m i

〒120-0003 東京都足立区東和3-10-10

TEL:03-6761-8784

FAX:03-6740-1058

取引態様
媒介

手数料負担の割合	貸主	0%	借主	100%
手数料配分の割合	元付	0%	客付	100%

【賃貸マンション】旭化成ヘーベルメゾン

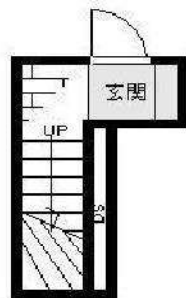
フラッツ南青山



銀座線
千代田線

外苑前駅
表参道駅

徒歩6分
徒歩8分



■物件概要■ 〒107-0062
所在地 東京都港区南青山3-3-11
構造 鉄骨 3階建て
竣工 2006年9月
入居 即入居可能
返去済み

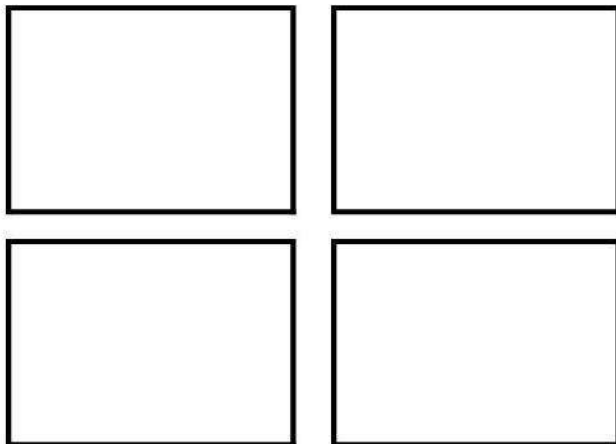
■賃貸条件■
契約期間 2年間
敷金 賃料の 1 ヶ月分
礼金 賃料の 1 ヶ月分
更新料 新賃料の 1 ヶ月分

■設備概要■
TVモニター付きインターホン バストイレ別
玄関ティンブルキーダブルロック 浴室追い焚き機能
システムキッチンガスコンロ2口 シャンブードレッサー
グリル付き 火災警報器
室内洗濯機置場 防犯シャッター
室内物干し
エアコン2台
フローリング
クローゼット
シューズボックス
都市ガス

お2人入居可 お子様入居不可

保証会社加入必須
『My Concierパートナー』
初回保証料 月額賃料+共益費の50%
継続保証委託料 2万円/2年

- 旭化成『My Concier Club』へのご加入
契約時、更新時に会費 15,000 円(2年分)を一括して
お支払い頂きます。(口座振替手数料が含まれます。)
- 鍵交換費用 22,000 円(税込み)
- 仲介手数料 賃料の1ヶ月分(税別)
- 家財保険 20,400 円(2年間)
- 特約として退去時のクリーニング費用は借主負担です。
- 口座振替手数料 0 円



わかりやすい くさやまい
めやす賃料表示
めやす賃料とは賃料、共益費・管理費、敷引金、礼金、更新料を含み、賃料等条件の改定がないものと仮定して4年間賃借した場合(定期借家の場合は、契約期間)の1ヶ月当たりの金額です。敷引金は敷金の償却、保証金の償却など預かった金銭から必ず差し引くものをいいます。めやす賃料は消費者に適切な情報を提供するための表示であり、事業者が一時金を推奨するものではありません。めやす賃料は実際の総支払額と異なる場合があります。詳しくは不動産会社にご確認下さい。

¥185,292

E号室 55.03㎡ 1LDK
賃料 175,000 円
共益費 3,000 円

※図面と現況に相違がある場合は現況優先と致します。



東京都知事(1)第107725号

株式会社 S-em i

〒120-0003 東京都足立区東和3-10-10

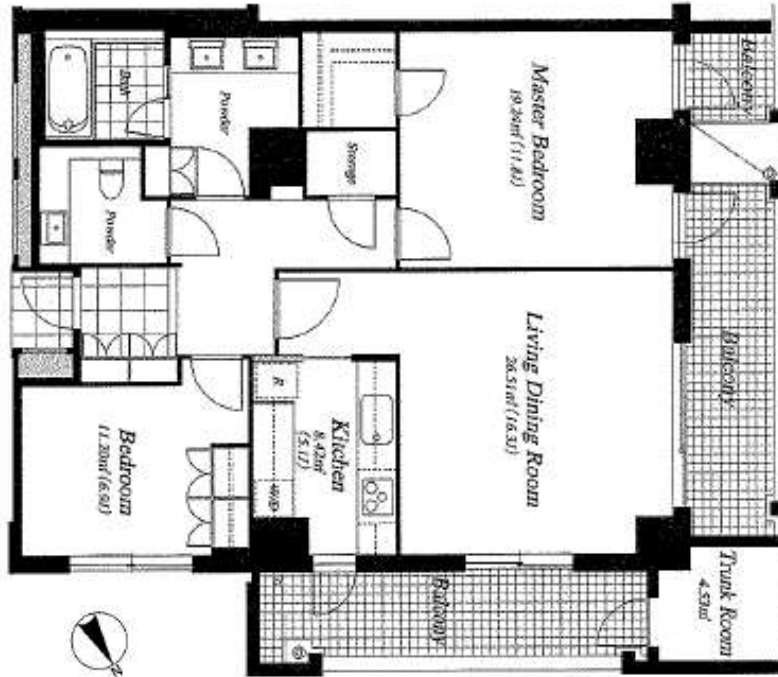
TEL:03-6761-8784

FAX:03-6740-1058

取引態様
媒介

手数料 負担の割合	貸主	0%	借主	100%
手数料 配分の割合	元付	0%	客付	100%

麻布第一マンションズ 315号室



所在地	東京都港区六本木4-2-50		
交通	東京メトロ日比谷線/大江戸線：六本木駅 徒歩6分 南北線：六本木一丁目駅 徒歩7分		
賃料	650,000円	管理費/共益費	無
敷金	賃料の4ヶ月分	礼金	無
更新料	—	引渡	2022年6月下旬 ※5月24日～内覧可予定
構造	鉄骨鉄筋コンクリート造 地上9階地下1階建	築年	2006年築
占有面積	96.35㎡	間取り	2LDK
駐車場	45,000円+税~/月	契約期間	定期借家2年契約 ※再契約相談
特徴	オートロック フロントサービス 駐輪場 エアコン ガスレンジ オープン 血洗機 フィットネスルーム フローリング インターネット ウォシュレット 洗濯機 乾燥機 冷蔵庫 床暖房(LD) ディスポーザー 浴室乾燥機 ペット相談		



東京都知事(1)第107725号

株式会社 S - e m i

〒120-0003 東京都足立区東和3-10-10

TEL:03-6761-8784

FAX:03-6740-1058

取引態様
媒介

手数料 負担の割合	貸主	0%	借主	100%
手数料 配分の割合	元付	0%	寄付	100%

麻布第一マンションズ 414号室



所在地	東京都港区六本木4-2-50		
交通	東京メトロ日比谷線/大江戸線：六本木駅 徒歩6分 南北線：六本木一丁目駅 徒歩7分		
賃料	630,000円	管理費/共益費	なし
敷金	月額賃料の4ヶ月分	礼金	なし
更新料	—	引渡	解約5月10日予定
構造	鉄骨鉄筋コンクリート造 地上9階地下1階建	築年	2006年築
占有面積	89.27㎡	間取り	2LDK
駐車場	45,000円+税~/月	契約期間	定期借家2年契約
特徴	オートロック フロントサービス 駐輪場 フィットネスルーム フローリング インターネット CATV配線 ペット相談(小型犬・猫等計2匹まで) エアコン ガスレンジ オープン 皿洗機 ウォシュレット 洗濯機 乾燥機 冷蔵庫 床暖房(LD) ディスポーザー		



東京都知事(1)第107725号

株式会社 S - e m i

〒120-0003 東京都足立区東和3-10-10

TEL:03-6761-8784

FAX:03-6740-1058

取引態様
媒介

手数料 負担の割合	貸主	0%	借主	100%
手数料 配分の割合	元付	0%	客付	100%

賃貸マンション アトラタワー六本木

【物件概要】

所在地／東京都港区六本木7-7-13
 構造／鉄筋コンクリート造地下1階地上29階建
 竣工／2010年2月
 入居／6月初旬予定
 駐車場／空有り、別途契約月額50,000円
 保険／借家人賠償責任保険を付帯した
 火災保険にご加入頂きます
 管理会社／三井不動産住宅サービス
 設備／床暖房、エアコン、洗濯機、乾燥機、食洗機
 浴室乾燥機、給湯追焚き、CATV、コンロ、
 グリル、オートロック、宅配ロッカー

【賃貸条件】

2001号室 84.81㎡(約25.66坪)
 敷金 賃料の2ヶ月分
 礼金 賃料の1ヶ月分
 賃料 420,000円
 管理費 20,000円
 更新料 新賃料の1ヶ月分
 契約 2年



※写真はイメージです



保証会社加入必須

【備考】

※管理形態常駐
 ※バイク置場
 駐輪場利用相談

【交通案内】

都営大江戸線 「六本木」駅徒歩3分
 東京メトロ日比谷線
 東京メトロ千代田線「乃木坂」駅徒歩5分



東京都知事(1)第107725号

株式会社 S - e m i

〒120-0003 東京都足立区東和3-10-10

TEL:03-6761-8784

FAX:03-6740-1058

取引態様
 媒介

手数料 負担の割合	貸主	0%	借主	100%
手数料 配分の割合	元付	0%	客付	100%

賃貸マンション

ユニックスウチダ 301号室

賃料：223,000円

共益費：6,000円

専有面積：3LDK（約79.30㎡）

所在：品川区荏原4-1-18

【物件概要】

構造：RC造地上4階建

築年：1989年11月

設備：東京電力・公営水道・都市ガス

【賃貸条件】

敷金：賃料の1ヶ月分 礼金：賃料の1ヶ月分

契約期間：2年間

更新料：新賃料の1ヶ月分

借家人賠償保険：17,000円～（2年間）

鍵交換費用：任意

現況：空室

入居日：即入居可能

解約予告：1ヶ月前予告

ペット飼育：小型犬のみ（敷金1ヶ月追加・1ヶ月償却）

民泊：不可

賃貸保証会社：要加入（RoomID40%）

仲介手数料：賃料の1ヶ月分+消費税

更新事務手数料：新賃料の0.5ヶ月分+消費税

最寄駅

東急目黒線

『武蔵小山』駅 徒歩 6分

東急目黒線

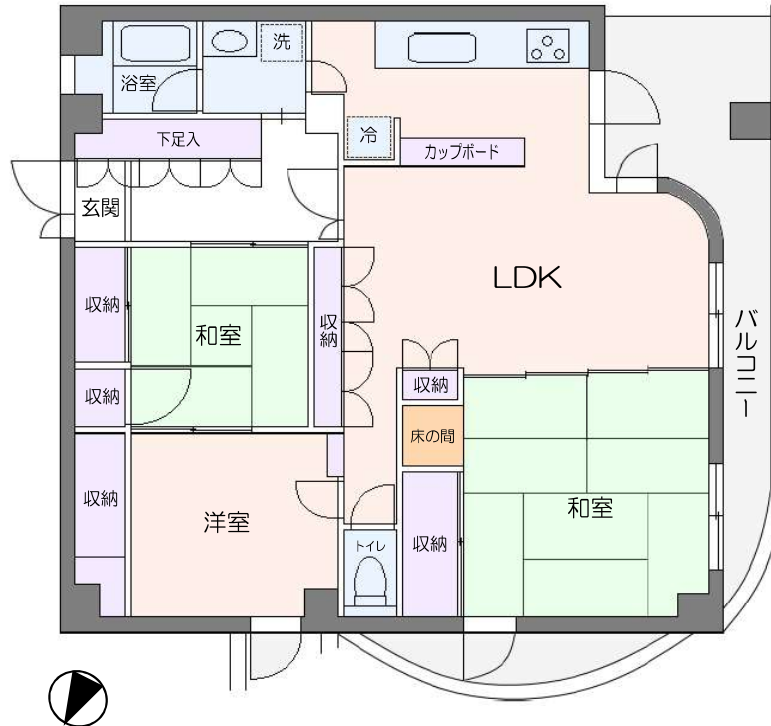
『西小山』駅 徒歩 7分

2面採光の明るい室内！

ワイドバルコニー！

収納力豊富！

- ・システムキッチン
- ・温水洗浄便座
- ・バルコニーに水栓
- ・エアコン1台（他、貸与品）



※図面が現状と異なる場合は現状を優先します。



賃貸保証会社【RoomID】
初回：賃料+共益費の40%
年間：14,000円
※他保証会社利用は応相談



東京都知事(1)第107725号

株式会社 S - e m i

〒120-0003 東京都足立区東和3-10-10

TEL:03-6761-8784

FAX:03-6740-1058

取引態様
媒介

手数料負担の割合	貸主	0%	借主	100%
手数料配分の割合	元付	0%	客付	100%

賃貸マンション

■建物外観■



宅配ロッカー有
不在時も安心

■現地案内図■



※図面と現況に相違がある場合は現況優先と致します。

Park Residence
戸越公園

東急大井町線『戸越公園』駅 徒歩3分
都営浅草線『戸越』駅 徒歩10分

賃貸マンション



ROOM PHOTO



※写真は同タイプ住戸です。



物件名称	Park Residence 戸越公園 201号室			
間取り	3LD・K			
賃貸条件	賃料	220,000 円/月		
	管理費/共益費	10,000円/月		
	敷金	1ヶ月	礼金	1ヶ月
所在地	東京都品川区戸越五丁目8番10号			
交通	東京都交通局都営浅草線『戸越』	駅より徒歩	10分	
	バス乗車	分	停り徒歩	分
	東京急行電鉄大井町線『戸越公園』	駅より徒歩	3分	
	バス乗車	分	停り徒歩	分
建物	構造・規模	鉄骨鉄筋コンクリート造 地上6階建	賃貸戸数	
	専有面積	64.47 m ² (19.5 坪)	バルコニー面積	m ² (坪)
竣工年月	2001年9月			
入居予定日	即可			
案内可能日	即可			
契約期間	2年			
更新料	新賃料の1ヶ月分相当額			
駐車場	無	駐車場備考		
駐車場料金				
賃貸保証委託契約	区分	必須 レジデンスシステム(株) 他1社		
	条件	初回保証委託料(最低20,000円)：月額賃料等の50%、2年目以降：9,600円/年		
保険	借家人賠償責任保険を付帯した火災保険にご加入いただけます			
管理会社	株式会社ハリマビシステム 東京本部			
その他費用	入居時における玄関錠交換代：22,000円(税込) 口座振替事務手数料：110円(税込)/月 退去時における通常清掃費用：70,917円(税込)			
設備	エアコン 浴室乾燥機 給湯追い焚き CATV コンロ グリル オートロック 宅配ロッカー			
備考	ピアノ相談可 管理：巡回 保証会社必須(RA・Casa)・1年未満解約違約金あり(1ヵ月※大手法人相談可)			

*お申し込み後、審査の結果お断りする場合がございます。



東京都知事(1)第107725号

株式会社 S-em-i

〒120-0003 東京都足立区東和3-10-10

TEL:03-6761-8784

FAX:03-6740-1058

取引態様
媒介

手数料負担の割合	貸主	0%	借主	100%
手数料配分の割合	元付	0%	客付	100%

レジディアタワー目黒不動前 0404

物件種別	間取り	賃料	管理費等
マンション	2LDK	224,000円	15,000円

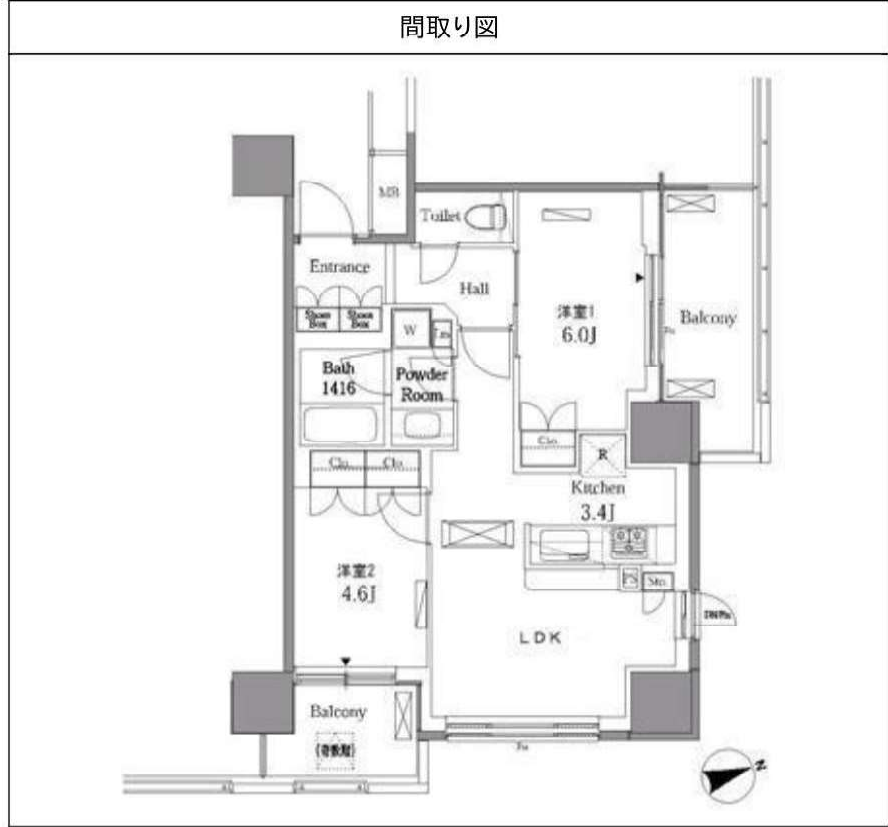
最上階にスカイラウンジ有り(wi-fi完備)!

敷金/保証金	224,000円	礼金/権利金	224,000円
敷引/償却金	0円	更新料	1ヶ月(新賃料)
更新事務手数料			
その他費用	[一時金] 初回鍵交換費(税込): 22,000円, 入居者限定会員サービス会費/2年(税込): 11,000円		
物件所在地	東京都品川区西五反田3丁目7-6		
交通	山手線 五反田駅 徒歩8分 東急目黒線 不動前駅 徒歩8分 都営浅草線 五反田駅 徒歩8分		
間取り詳細			
構造	鉄筋コンクリート 4階 / 30階建		
面積	55.17㎡	向き	北
築年月	2007年1月1日	契約期間	普通借家契約 2年
退去日		入居時期	相談
駐車場			
設備	エレベーター, 宅配BOX, 防犯カメラ, 敷地内ゴミ置き場, 管理室, メールボックス		
入居諸条件	ペット可, 楽器使用可, 事務所不可, 法人可		
損害保険	要 東京海上ミレア少額短期保険(※貸主指定 19,000円 (2年))		
保証会社			
備考	※本広告の契約条件)2022年4月末迄の契約開始に限る※1年未満解約時、賃料1ヶ月分の違約金有※保証会社必須(大手法人は2ヶ月)※保証会社必須【IRSorOFI】他費用有※エボス相談可※引越時間制限有(21F以上の住戸は(月)~(土)8時~13時引越作業不可。また、階数に関わらず毎月1度のEV点検時も引越作業不可の為予めご承知おきください。※2022年1月~大規模修繕工事予定有		

外観



その他

※図面と現況が異なる場合は現況を優先いたします



東京都知事(1)第107725号

株式会社 S - e m i

〒120-0003 東京都足立区東和3-10-10

TEL:03-6761-8784

FAX:03-6740-1058

取引態様

媒介

手数料 負担の割合	貸主	0%	借主	100%
手数料 配分の割合	元付	0%	客付	100%

2LDK

小型犬・猫のペット飼養可。U・COM光レジデンス無料インターネット接続サービス導入（住戸内最大通信速度1 Gbps ※ベストエフォート）。コンシェルジュサービス（10:00～18:00）・ゲスト宿泊ルーム・無料フィットネスルーム・無料シェアサイクル・空中庭園も備えています。

建物外観



Room Plan

専有面積： 58.09㎡



ペット

カスターアタワー品川シーサイド 1801

【賃貸条件】			
賃料	242,000円		
共益費	10,000円		
駐車場	1台目	38,500円	
	<small>機械式駐車場 32,400円・37,800円（空き確認、車両サイズを予めお話しします。）</small>		
敷金	1ヵ月	礼金	1ヶ月
【物件概要】 ※管主区分：大和リビング			
所在地	東京都品川区東品川四丁目10-18		
間取り	2LDK	専有面積	58.09㎡
間取り詳細	LDK 12.3帖・洋室 5.3帖・洋室 5.3帖		
物件種別	マンション	建物構造	鉄筋コンクリート造
階数	18/25階建	築年月	2005年11月
入居可能日	2022年6月25日		
交通	商品名 その他		
	東京臨海高速鉄道 品川シーサイド駅 徒歩5分 京浜急行電鉄本線 青物横丁駅 徒歩8分		
【設備情報】			
エアコン	温水洗浄暖房便座	TVインターホン	
浴室換気乾燥機	ペット飼養可	オートロック	
防犯カメラ	追い焚き給湯	エレベーター	
宅配ボックス	駐輪場	クローゼット	
24時間電話受付	フローリング	システムキッチン	
洗面台	バス・トイレ別	インターネット接続	
室内洗濯機置場	シャワー		
ガス種別：都市ガス		排水：公共下水	
【備考】 ※駐車場も別途仲介手数料がかかります。			
更新料1ヶ月			
仲介手数料	1.10ヶ月	保険	有り 家財保険加入の必要があります。
注意事項	小型犬（敷金1ヶ月追加）・猫（敷金2ヶ月追加）・鍵交換費用：22,000円 原則1年未満で解約された場合は違約金が発生します。 【詳細はペット飼養情報をご確認ください】		



東京都知事(1)第107725号

株式会社 S - e m i

〒120-0003 東京都足立区東和3-10-10

TEL:03-6761-8784

FAX:03-6740-1058

取引態様
媒介

手数料負担の割合	貸主	0%	借主	100%
手数料配分の割合	元付	0%	客付	100%

★都心の一等地へ赤坂に位置する超高級タワーマンション



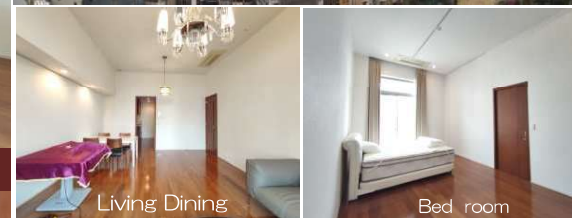
28F 部分



Living Dining



眺望



Living Dining

Bed room



ビューバスルーム

洗面台

お手洗い

《地上45階建、地下3階 「28階」部分・南向き住戸》



玄関

Kitchen

★都内屈指の高級邸宅地・小高い丘の上に立地し周辺には高い建物がない為 特別な開放感を得られる環境です ★建物に地震の揺れを抑えるスーパーフレックスウォール制震システムが設けられ地震発生時でも建物が揺れを吸収するような設計になっています ★敷地の約75%がオープンスペースで水景や植栽、石材等を駆使した見事な庭園が広がります

《《アクセス》》

- 千代田線『赤坂』駅 徒歩4分
- 銀座線『溜池山王』駅 徒歩4分
- 南北線『六本木一丁目』駅 徒歩7分

- * 赤坂サカス：徒歩6分(約460m)
- * 東京ミッドタウン：徒歩11分(約840m)
- * マルエツフチ赤坂：徒歩5分(約370m)
- * 区立氷川公園：徒歩2分(約130m)
- * 赤坂地区総合支所：徒歩14分(約1100m)

Location Map

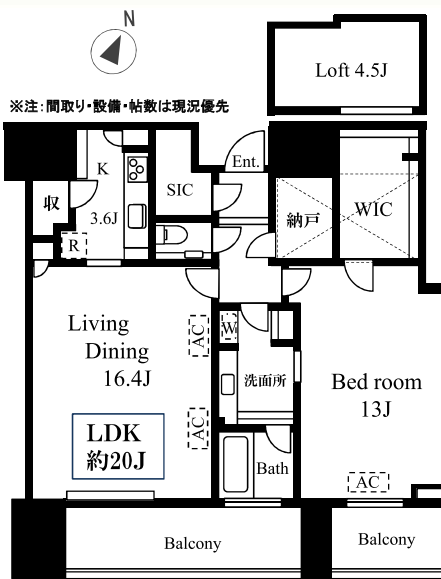


《《1LDK+WIC+SIC+N+ LOFT》》

90.17㎡

《《共用施設》》 *一部有料

- 地下2F/マルチバスルーム (9時~20時30分) ワインセラー
- 地下1F/洗車場 (9時~21時)
- 1階/コンシェルジュデスク (7時30分~21時)/03-3583-9510
- 2階/リラクゼーションルーム/ジャグジー有
- 3階/メデイテーションサロン
- 4階/ハートリゾート
- 5階/カーディナルラウンジ
- 6階/ラグジュアリーライブラリー
- 7階/ゲストルーム「和敬」*茶室あり
- 44階/トップラウンジ(9時~23時) トップスイートルック
- 45階/トップスイートルック
- ドアマンサビスのあるエントランスアプローチ
- 24時間ガードマン有人セキュリティ



※注：間取り・設備・帖数は現況優先

- ◎大きな窓のゆったりとしたビューバスルーム!
- ◎東南向・サッシが大きく明るい
- ◎約16.4帖の開放感あるLD!
- ◎約13帖の洋室 + WIC + ロフト付
- ◎充実の室内設備
- ◎豊富な収納!
- ・ウォークインクローゼット
- ・シューズインクローゼット
- ・玄関脇納戸
- ・ロフト(約4.5帖) [洋室]
- ・パントリー [キッチン]



(注) 間取り図・設備・方位等は現況を優先します

名称	赤坂タワーレジデンス トップオブザヒル 28F
間取	1LDK+WIC+SIC+N+LOFT
賃貸条件	賃料 780,000円
	共益費 20,000円
敷金	1ヶ月
	礼金 1ヶ月
※書類作成費用：11,000円/税込	
※保証会社：加入希望	
所在地	〒107-0052 東京都港区赤坂2-17-50
交通	■千代田線『赤坂』駅 徒歩4分
	■銀座線『溜池山王』駅 徒歩4分
	■南北線『六本木一丁目』駅 徒歩7分
建	構造・規模 RC造 地上45階・地下3階建
専有面積 (バルコニー)	90.17㎡ [約27.27坪]
	(15.78㎡ [約4.77坪])
施工年月	平成20年(2008年)6月
契約形態	定期借家契約4年
再契約	相談 再契約料:新賃料1ヶ月分
管理会社	森ビル株式会社
	管理員:月~日、7:30~21:00 メインレブション:3583-9510
駐車場	◆平置:満車
	◆機械式:複数台空有 4/14付
	・A:5台 幅2050高1550長5300重2300 44,880円
	・B:5台 幅2050高1550長5300重2300 44,880円
駐輪場	◆駐輪場:89台空有/上段・下段・巧作式/全て同額310円
	◆ハイクラック:①大型満車 ②小型1台/3,060円
	③原付19台/2,040円
現況引渡し	空即
設備	・オートロック
	・モニタ付インターホン
その他	・床暖房(LD)
	・温水洗浄便座

【賃貸マンション】旭化成ヘーベルメゾン

リベルテ赤坂



千代田線
銀座線

赤坂駅
赤坂見附駅

徒歩7分
徒歩8分

■物件概要■	〒107-0052		
所在地	東京都港区赤坂4-12-6		
構造	鉄骨	4階建て	
竣工	2017年2月		
入居	2022年6月18日予定		
	2022年5月24日退室予定		

■賃貸条件■	2年間		
契約期間	賃料の	1	ヶ月分
敷金	賃料の	2	ヶ月分
礼金	賃料の	1	ヶ月分
更新料	新賃料の		

■設備概要■	オートロック		
	パストイレ別		
	浴室追い焚き機能		
	浴室乾燥暖房機		
	システムキッチンガスコンロ3口	温水洗浄便座	
	グリル付き	シャンプードレッサー	
	室内洗濯機置場	火災警報器	
	室内物干し	ヘアガラス	
	エアコン2台	防犯シャッター	
	フローリング	自転車1台駐輪可	
	クローゼット	BSアンテナ	
	シューズボックス	NTT	
	宅配ボックス		
	お2人入居可 お子様入居可		

保証会社加入必須
『My Concierパートナー』
初回保証料 月額賃料+共益費の50%
継続保証委託料 2万円/2年

- 旭化成『My Concier Club』へのご加入
契約時、更新時に会費 15,000 円(2年分)を一括してお支払い頂きます。(口座振替手数料が含まれます。)
- 鍵交換費用 22,000 円(税込み)
- 仲介手数料 賃料の1ヶ月分(税別)
- 家財保険 20,400 円(2年間)
- 特約として退去時のクリーニング費用は借主負担です。
- 口座振替手数料 0 円

めやす賃料表示
¥203,563
めやす賃料とは賃料、共益費・管理費、敷引金、礼金、更新料を含み、賃料等条件の改定がないものと仮定して4年間賃借した場合(定期借家の場合は、契約期間)の1ヶ月当たりの金額です。敷引金は敷金の償却、保証金の償却など預かった金銭から必ず差し引くものをいいます。めやす賃料は消費者に適切な情報を提供するための表示であり、事業者に一時金を推奨するものではありません。めやす賃料は実際の総支払額と異なる場合があります。詳しくは不動産会社にご確認下さい。

301号室	44.67㎡	1LDK
賃料	185,000	円
共益費	7,000	円

※図面と現況に相違がある場合は現況優先と致します。



東京都知事(1)第107725号

株式会社 S-em-i

〒120-0003 東京都足立区東和3-10-10

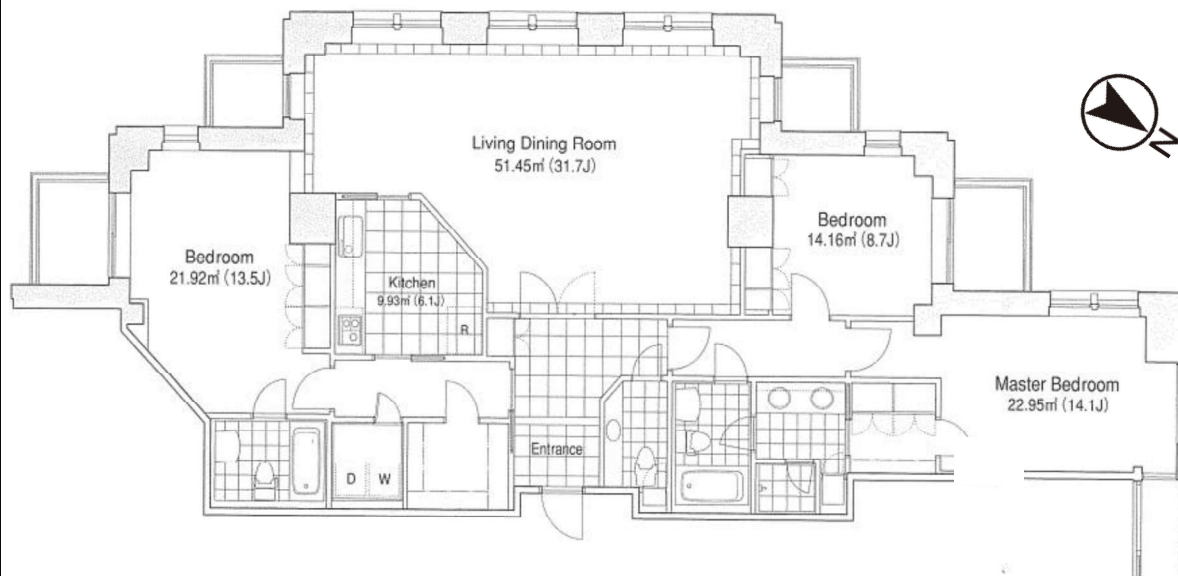
TEL:03-6761-8784

FAX:03-6740-1058

取引態様
媒介

手数料 負担の割合	貸主	0%	借主	100%
手数料 配分の割合	元付	0%	客付	100%

「青山一丁目」駅 徒歩 **3** 分 高級タワーマンション



※図面と現況が異なる場合は、現況を優先とします ※手数料・仲介料などの費用に対し別途消費税が掛かります ※賃貸人指定の保険にご加入いただけます

高級タワーマンション

青山第一マンションズ

賃料	1,150,000円	管理費	ㄨ
専有面積	174.21㎡	部屋番号	1801号室
所在地	東京都港区赤坂8-4-10		
交通	東京メトロ半蔵門線・銀座線・都営大江戸線 「青山一丁目」駅 徒歩3分		
構造	SRC造+S造地下2階・地上22階建		
竣工	2003年9月	敷金	4ヶ月
礼金	ㄨ	更新料	なし
契約期間	(原則)定期借家2年	火災保険	別途お見積り
現況	内見可能 5月下旬入居可予定		
駐車場	機械式有・空現在無(月額49,500円～) 全長:5,300mm以下 全幅:1,950mm以下 全高:1,550mm以下 総重量:2,200kg以下		
設備	エレベーター・オートロック・防犯カメラ・宅配ボックス・ディスプレイ 敷地内ゴミ置き場・エアコン・温水洗浄便座・IHクッキングヒーター コンシェルジュサービス(24H)・システムキッチン・洗濯機・乾燥機・食洗器・冷蔵庫 オープンレンジ・バストイレ別・ビルトイン浄水器・CATV・V-fine(インターホン)		
備考	【申込時必要書類】(全て揃わない場合、番手がつきません) ①顔写真付き身分証明書 ②社会保険証 ③収入証明書 保証会社貸主指定有 ■ SOHO・事務所・店舗不可 ■ 短期解約違約金有 ■ 固定料金として 月額給湯量25,300円(税込) + 空調量41,800円 が掛かります。		



東京都知事(1)第107725号

株式会社 S - e m i

〒120-0003 東京都足立区東和3-10-10

TEL:03-6761-8784

FAX:03-6740-1058

取引態様
媒介

手数料 負担の割合	貸主	0%	借主	100%
手数料 配分の割合	元付	0%	客付	100%



賃料 230,000円 (管理費 8,000円) 敷金1か月 礼金1か月

赤坂小学校 学区域♪
静かな住環境♪
2022年5月中旬入居可 (予定)



物件概要

物件名 ポーン赤坂205号室
所在地 港区赤坂8丁目13番13号
交通 千代田線「乃木坂」駅 徒歩4分
千代田線「赤坂」駅 徒歩8分
構造 鉄筋コンクリート造 地上6階
所在階 2階 総戸数 31戸
専有面積 51.57㎡ バルコニー 5.92㎡
竣工 1977年3月 方位/南
設備 全室フローリング、バストイレ別、ウォ
シュレット、キッチンカウンター収納、3つ口ガスコ
ンロ、オートロック、宅配ボックス
諸条件 普通賃貸借 2年 保証会社 必須 エルズサ
ポート 初回 月額賃料等の50% 1年毎1万円 火災
保険 23,000円/2年間 賃料等引落手数料 330円/
月 鍵交換 実費 駐車場 月額40,000円 (空要確認)
オートロック登録料 2,000円 駐輪場 空有 月200円
※ペット・喫煙・民泊 事務所使用 不可



※現況優先 (写真は前回募集時のものです)



東京都知事(1)第107725号

株式会社 S - e m i

〒120-0003 東京都足立区東和3-10-10

TEL:03-6761-8784

FAX:03-6740-1058

取引態様
媒介

手数料 負担の割合	貸主	0%	借主	100%
手数料 配分の割合	元付	0%	客付	100%

クロスマンション 305号室

大江戸線・南北線
「麻布十番」徒歩4分

2LDK 63.57㎡ 事務所利用不可

↓動画QRコード↓



～物件概要～

賃料270,000円

所在地:東京都港区麻布十番2-7-8

完成:1972年1月

構造:RC 地上4階建

～賃貸条件～

管理費:なし

敷金:1ヶ月

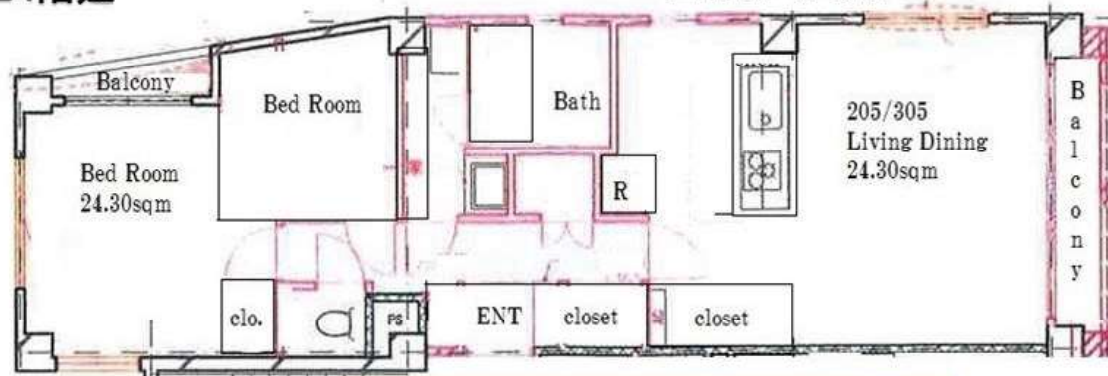
礼金:1ヶ月

火災保険必須

保証会社加入必須

普通借家契約2年間

入居可能日:4月



東京都知事(1)第107725号

株式会社 S - e m i

〒120-0003 東京都足立区東和3-10-10

TEL:03-6761-8784

FAX:03-6740-1058

取引態様
媒介

手数料 負担の割合	貸主	0%	借主	100%
手数料 配分の割合	元付	0%	客付	100%



Wellith ウェリスアーバン品川タワー
Wellith URBAN SHINAGAWA TOWER

ホテルライクで
スマートな暮らし

ワークラウンジフィットネスなど
充実の共用施設







東京が一望できるパノラマビュー。24階建てキャナルサイドタワーレジデンス。

モデルルーム
3タイプ公開中

内覧可能時間 10:00~20:00(最終入場は18:00)
予約必須

OUTLINE 物件概要・賃貸条件

- 全専車庫完備 (各1車庫)
- 24時間セキュリティ管理 (防犯カメラ・防犯モニター)
- 24時間管理センター (24時間受付)
- 高層階専用エレベーター (専用エレベーター)
- 高層階専用エレベーター (専用エレベーター)
- 高層階専用エレベーター (専用エレベーター)
- 高層階専用エレベーター (専用エレベーター)

ACCESS アクセス情報

品川駅 徒歩10分
東横線高津駅 徒歩15分

「品川駅」徒歩7分 JR有楽町線利用
「高津駅」徒歩15分 JR山手線利用
「品川駅」徒歩7分 JR有楽町線利用
「高津駅」徒歩15分 JR山手線利用

LIFE INFO. 周辺施設

- マルコフアパ 品川駅前タワー店
- マルコフアパ 高津駅前タワー店
- マルコフアパ 品川駅前タワー店
- マルコフアパ 高津駅前タワー店

港区下町 品川駅徒歩10分
総戸数305戸 24階建てタワーレジデンス誕生。



東京都知事(1)第107725号

株式会社 S-em-i

〒120-0003 東京都立区東和3-10-10

TEL:03-6761-8784

FAX:03-6740-1058

取引態様

媒介


手数料 負担割合	貸主 0%	借主 100%
手数料 配分割合	元付 0%	客付 100%

貸 FOR RENT Wellith ウェリスアーバン品川タワー Wellith URBAN SHINAGAWA TOWER


1R,1LDKの間取りが中心。シングル・DINKS向け、セカンドハウスにも役立つの物件です。

15・20・21・23階/リノベーション済住戸


B2タイプ 1LDK+WIC
専有面積/40.07㎡




C1タイプ 1R
専有面積/37.81㎡




D1タイプ 1LDK
専有面積/29.59㎡



C1タイプ 1R
専有面積/37.81㎡



E1タイプ 1R
専有面積/28.31㎡



階	タイプ	1	2	3	4	5	6	7	8	9	10	11	12	13	14	15	16	17	18	19	20	21	22	23	24
20F	リノベーション済	済	済	済	済	済	済	済	済	済	済	済	済	済	済	済	済	済	済	済	済	済	済	済	済
21F	リノベーション済	済	済	済	済	済	済	済	済	済	済	済	済	済	済	済	済	済	済	済	済	済	済	済	済
22F	リノベーション済	済	済	済	済	済	済	済	済	済	済	済	済	済	済	済	済	済	済	済	済	済	済	済	済
23F	リノベーション済	済	済	済	済	済	済	済	済	済	済	済	済	済	済	済	済	済	済	済	済	済	済	済	済
19F	家具家電付き	済	済	済	済	済	済	済	済	済	済	済	済	済	済	済	済	済	済	済	済	済	済	済	済
18F	家具家電付き	済	済	済	済	済	済	済	済	済	済	済	済	済	済	済	済	済	済	済	済	済	済	済	済
17F	家具家電付き	済	済	済	済	済	済	済	済	済	済	済	済	済	済	済	済	済	済	済	済	済	済	済	済
16F	家具家電付き	済	済	済	済	済	済	済	済	済	済	済	済	済	済	済	済	済	済	済	済	済	済	済	済
15F	家具家電付き	済	済	済	済	済	済	済	済	済	済	済	済	済	済	済	済	済	済	済	済	済	済	済	済

EQUIPMENT 設備・仕繕

ドコモ・バイクシェア(シェアサイクル)設置済

フィットネス	24時間有人管理	遠隔閲覧システム	認証システム	ワークラウンジ
ロビーラウンジ	宅配ボックス	オートロック	アイスクリーマー	(15、20、21、23階にドタイプを除く)
コンシェルジュ	24時間ゴミ出し可	防犯カメラ	食洗機	(10階以上の住戸のみ20、21階にドタイプを除く)
温水洗浄便座	浴室暖房乾燥機	エアコン実装	21コンロ	(15階以下は21コンロはドタイプを除く)

16198【家具家電付き住戸あり】家具家電リスト例

- 冷蔵庫 ●ソファ ●テレビ ●乾燥機付き洗濯機
- 電子レンジ ●ベッド ●掃除機 ●洗濯機
- ランドセル ●デスク ●椅子 ●ベッド
- ランドセル ●デスク ●椅子 ●ベッド

インターネット
無料で使い放題!
Wi-Fi・光回線・ケーブルテレビ

賃貸
マンション

ラナイグレース芝公園

802



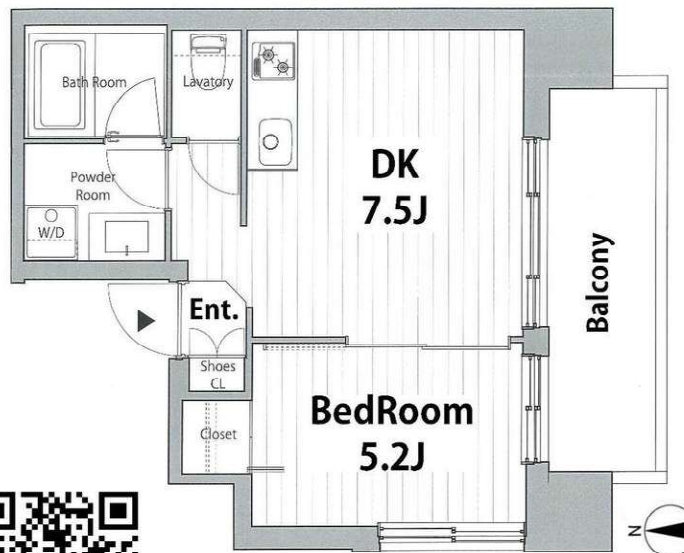
おすすめポイント

賃貸マンション

眺望良好

5線5駅利用可能な利便性の高い立地

東京タワービュー 緑豊かな芝公園至近



プロのリポーター、梅澤真理子さんが案内する物件プロモーションビデオです。是非ご覧ください。

都営三田線 芝公園 徒歩4分
JR山手線 田町 徒歩11分
都営大江戸線 赤羽橋 徒歩6分

間取り	1DK
賃料	177,000 円
管理費	7,000 円
礼金・敷金	礼金1ヶ月・敷金1ヶ月

所在	東京都港区芝3-19-3		
間取詳細	DK7.5 洋5.2		
構造・階建	RC造 10階建/8階部分		
専有面積	32.67 m ²	更新料	新賃料1ヶ月
築月日	2018年2月	開口向き	南
入居時期	相談	保険	要
契約期間	普通2年	保証会社	利用可能
その他費用			
入居諸条件	SOHO不可/ペット不可/ピアノ不可		
駐車場	無		
設備	クローゼット	オートロック	
	バルコニー	追い焚き	
	室内洗濯機置場	エレベーター	
	システムキッチン	独立洗面台	
	フローリング	浴室乾燥機	
	角部屋	宅配ボックス	
	エアコン	ゴミ置場	
	温水洗浄便座	防犯カメラ	
備考	駐輪場1住戸1台		
	インターネット:Jcom(12M無料)		
	地デジ・BSデジタル無料(CS別途個別契約)		
	保証会社利用時 エルズサポート等(初回賃料総額50%、更新料年1万)		

○成約の際に賃料の1.1か月分の仲介手数料を申し受けます○図面と現況に違いがある場合は現況を優先致します。○成約の際に賃貸指定の住宅保険にご加入頂きます。



東京都知事(1)第107725号

株式会社 S - e m i

〒120-0003 東京都足立区東和3-10-10

TEL:03-6761-8784

FAX:03-6740-1058

取引態様
媒介

手数料 負担の割合	貸主	0%	借主	100%
手数料 配分の割合	元付	0%	客付	100%

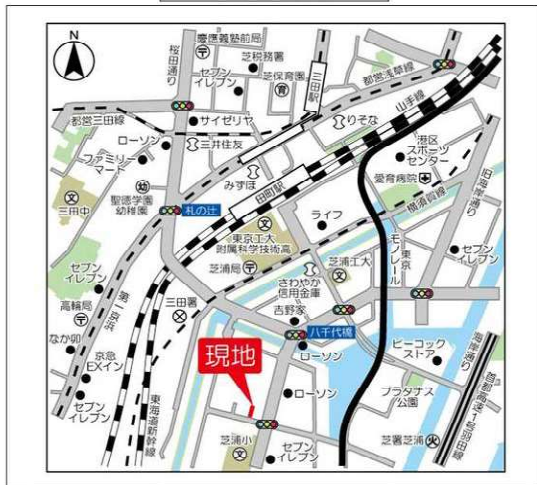
建物種別	マンション
Blance SHIBAURA	
203号室	ISLDK

- 2022年3月フルリノベーション済!
- 礼金0ヶ月! ■1年以内解約時違約金有
- 指定保証会社利用必須※一部法人契約除く・敷金積み増し
- 敷金0ヶ月!(保証会社オリコ・エルズの方のみ対象)

賃料	210,000 円	共益費	15,000 円
貸賃条件	敷金 0ヶ月	礼金 0ヶ月	償却金 0円
	更新料 新賃料の1ヶ月分相当額		
	契約者・入居者専用会員制サービス「リーブル」にご加入いただきます ※法人契約者対象外(入居者は対象となります) ※登録無料		



物件外観図



物件周辺図



入居可能日	即入居可	内覧	可
パストリ別 洗面所独立 宅配BOX オートロック フローリング 壁掛けエアコン1台 TVモニター付インターホン シャワー機能付トイレ	システムキッチン(3口コンロ) 自転車置場(無料) 洗濯防水パン 浴室暖房乾燥機 エレベーター 2階以上		

※消費税法の改定により税率が改定された場合には、変動後の税率により計算する事とします。

契約期間	普通借家 2年
所在地	東京都港区芝浦4丁目9-21
交通	JR山手線 田町駅 徒歩11分 都営浅草線 泉岳寺駅 徒歩19分
建物	構造・規模 鉄骨鉄筋コンクリート造 9階建 専有面積 54.52㎡ (16.49坪)
築年月	1997年11月
戸数	総戸数 40戸 賃貸戸数 40戸 (住居)
保証会社	保証会社利用 必須 保証会社名 オリコフォレントインシュア 保証料:賃料等の40%(最低2万)、月次保証料:賃料等の1%(更新料無) 保証会社利用 必須 保証会社名 エルズサポート 保証料:賃料等の40%(最低2万)、月次保証料:賃料等の1%(更新料無) 保証会社利用 保証会社名
設備	<共有設備> 宅配BOX,エレベーター,オートロック,自転車置場(無料),ごみ置場,24時間 ゴミ出し可,管理人有(日勤),機械式駐車場(有料) <専有設備> 壁掛けエアコン2台
コメント	
回線	CATV対応可
初期費用	損害保険料 14,110 円 鍵交換代 22,000 円
ランニング費用	
他一時金	清掃費 57,860 円 エアコン清掃費 16,500 円

※図面と現状に相違がある場合は現状優先とします。



東京都知事(1)第107725号

株式会社 S - e m i

〒120-0003 東京都足立区東和3-10-10

TEL:03-6761-8784

FAX:03-6740-1058

取引態様
媒介

手数料 負担の割合	貸主	0%	借主	100%
手数料 配分の割合	元付	0%	客付	100%

分譲賃貸 マンション	月額賃料 280,000 円 (共益費 10,000 円)	交通 J R 山手線・京浜東北線「田町」駅徒歩8分 都営地下鉄三田線・浅草線「三田」駅徒歩9分	物件名 キャピタルマークタワー 3518号室
			間取り 2LDK 専有面積 (壁芯) 70.02㎡

周りには運河が流れ、穏やかさと静かな佇まいも魅力的な高層タワーマンション!
35階部分で開放感があり、バスルームからを東京タワーが望める眺望!!
館内コンビニ、吹抜の明るい廊下、各フロアにゴミステーション、共用施設も充実!



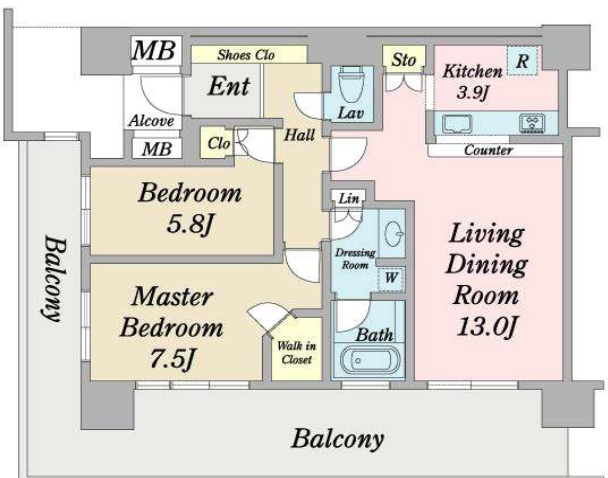
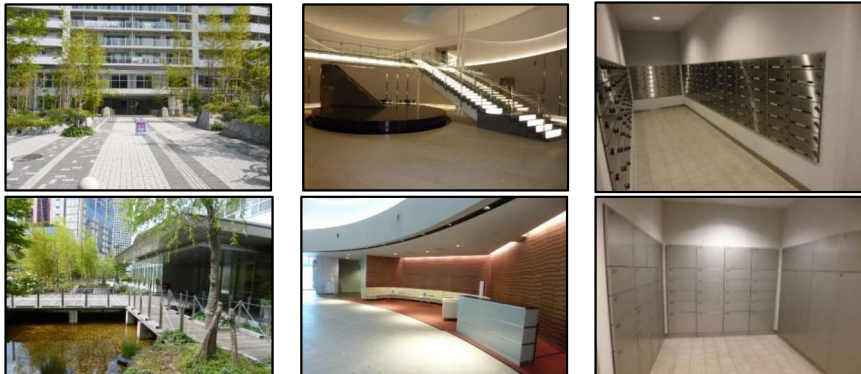
免震構造の高層タワーマンション!!

- システムキッチン ■オール電化 ■フローリング ■浴室換気乾燥機 ■エアコン
- ウォークインクローゼット ■独立洗面化粧台 ■24時間換気システム ■床暖房
- 追焚機能付オートバス ■シャワートイレ ■24時間有人管理 ■防犯カメラ
- モニター付オートロック ■宅配ボックス ■二重床・二重天井 ■BS・CS・CATV
- インターネット ■各フロアにゴミステーション
- 駐輪場1住戸1台 (月額: 200円) バイク・駐車場の空き状況は要確認!

共用施設

- サロン 25階 ■ゲストルーム25階 ■スカイラウンジ 24階 ■フィットネス2階
- ガーデンラウンジ 2階 ■キッズルーム 2階 ■パーティールーム 2階 ■AVシアター 2階
- コンビニ 2階 ■ゲストパーキング 1階 ■コンシェルジュ

室内写真準備中



賃貸条件	賃料 280,000 円
	共益費 10,000 円
	敷金 2ヶ月 礼金 1ヶ月
所在地	〒108-0023 港区芝浦4-10-1
交通	J R 山手線・京浜東北線「田町」駅徒歩8分 都営地下鉄三田線・浅草線「三田」駅徒歩9分 都営地下鉄浅草線「泉岳寺」駅徒歩13分
建物	築年月: 2007年10月築 (平成19年) 構造等: RC造陸屋根47階建地下1階 総戸数: 869戸 施工会社: 鹿島建設株式会社 管理会社: キャピタルタワー防災センター 連絡先: 03-3769-6611
現況	空室 入居 クリーニング後
備考	普通借家契約 2年間・更新料:新賃料の1ヶ月 更新事務手数料:新賃料の0.5ヵ月+税 解約予告1ヶ月前・鍵交換は借主負担 火災保険:20,000円 くらしーど24:16,500円 連帯保証会社必須加入 (ナップ50%~年間委託保証料10,000円) 口座振替事務手数料:330円/月 退去時の室内・設備クリーニング費用は借主負担 室内禁煙特約有 短期解約時違約金有 ペットの飼育不可、楽器演奏不可、石油ストーブ使用不可 成約時は仲介手数料がかかります。 図面と現況が異なるときは現況優先とします。

マンション

東京ベイシティタワー

2LDK

東京都港区芝浦4丁目16番31号

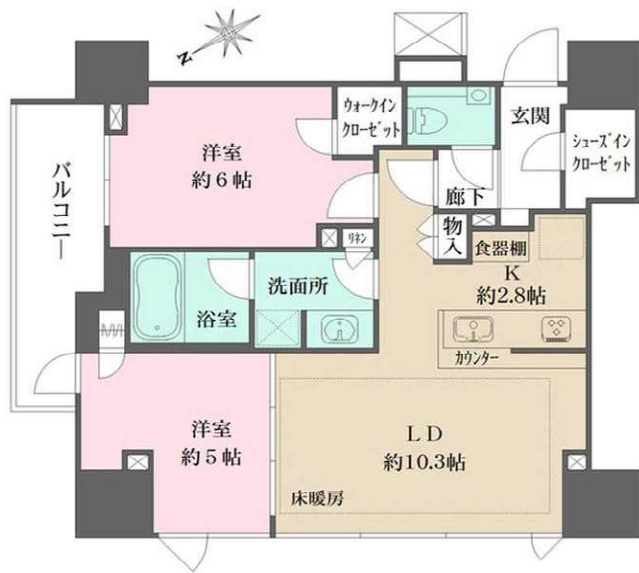
21階 2101号室

《交通》

JR山手線 田町駅 徒歩13分
都営浅草線 泉岳寺駅 徒歩11分
都営三田線 三田駅 徒歩15分

分譲タワーマンション

エアコン3基・LD床暖房設置済



※掲載情報と現状が異なる場合は、現状が優先となります。

駐車場	敷地内有り/機械式・平置/月額23,000~45,000円/敷金1か月/サイズ制限有	共用部設備	モニタ付オートロック/エレベータ/宅配ロッカー/敷地内ごみ置き場/セキュリティシステム/防犯カメラ
駐輪場	敷地内空き無し	回線設備	地上デジタル(スカパーJSATにて対応※有料放送別途契約要)/インターネット接続可(SUISUI Lite-Plus基本料のみ無料、他有※)
バイク置場	敷地内空き無し	公共設備	電気:東京電力 水道:公営 ガス:都市ガス 排水:公共下水
トランクルーム	無		

賃料	205,000円	管理費	-円
その他月額	-		

敷金	1か月		
礼金	1か月	更新料	新賃料の1か月
鍵交換費用	鍵交換希望時、借主実費負担		
構造	鉄筋コンクリート造		
規模	地上30階 地下1階	築年月	2014年07月
専有面積	55.11㎡ (16.67坪)	方位	北東
契約種類	普通賃貸借:2年	損害保険	火災保険 加入必須
入居時期	2022年07月中旬 ※解約日:2022年05月21日		
保証会社	必須:エルズサポート【初年度委託料:賃料等合計額の50%(最低保証料2万円)2年目以降:1年毎8千円】		
利用の制限	ペット不可 楽器不可 喫煙不可/民泊不可		
専有部設備	インターフォン(モニター付)/シューズインクロー/バルコニー/洗浄便座/ガス給湯器/追焚機能/洗面所独立/浴室乾燥機/収納付三面鏡付洗面化粧台/システムキッチン/ガスコンロ/3口/グリル/食洗機/浄水器/ディスプレイ/備付食器棚/カーテン/レースカーテン/エアコン3基/床暖房/ウォークイン/クロゼット/角部屋/火災警報器等/各居室照明/全室フローリング/マルチメディアコンセント/ベッド付		
解約予告	1か月前		
退去時費用	室内クリーニング費用・エアコン洗浄費用・浄水器カートリッジ交換費用 借主負担		
備考	※インターネット設備問合先【運営会社:リベコ】0120-793-700問合No.Y0015-350をお伝え下さい/本建物北側に地上33階地下1階建共同住宅建築工事中(2023年1月中旬迄予定)/貸主は所得税法第212条に定める非居住者につき、借主が法人の場合、賃料支払い時20.42%の源泉徴収義務有り/その他設備:ソファ・サイドテーブル・テレビボード・ダイニングセット		



東京都知事(1)第107725号

株式会社 S - e m i

〒120-0003 東京都足立区東和3-10-10

TEL:03-6761-8784

FAX:03-6740-1058

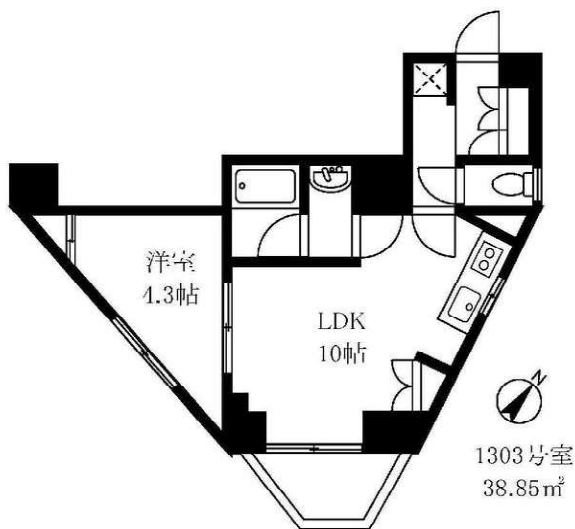
取引態様
媒介

手数料 負担の割合	貸主	0%	借主	100%
手数料 配分の割合	元付	0%	客付	100%

賃貸マンション

白金台グリーンリーブス 1303号室

契約金カード決済ご相談ください！



※図面と異なる場合は現況を優先となります。

入居条件	☆外国籍:相談 ☆法人契約:相談 ☆ペット:可
備考	☆ペット条件:礼金1か月プラス(小型犬のみ) ☆事務所相談可:敷金2か月プラス ☆駐輪場:無料、バイク置場:月額3,000円、駐車場:月額35,000円

賃料	170,000円	管理費	5,000円
敷金	1ヶ月	礼金	1ヶ月
その他			
内見	居住中	入居	5月中旬予定

物件概要			
住所	東京都港区白金台4-9-10		
	東京メトロ南北線『白金台』駅 徒歩2分		
交通	JR各線・東急目黒線『目黒』駅 徒歩11分		
	都営浅草線『高輪台』駅 徒歩13分		
築年数	2004年2月	構造・規模	RC造 地上14階建て
間取り	1LDK	専有面積	38.85㎡
その他			

契約条件			
契約期間	定期借家契約 2年間(再契約相談可)		
再契約料	1ヶ月	再契約事務手数料	賃料総額0.55ヶ月(税込)
保証会社	加入要 賃料総額100%		
保険	2年間 20,000円		
書類作成費	5,500円	鍵交換費	22,000円～
室内消毒費	16,500円～	くらしーど	16,500円
その他			

- | | |
|-----------|---------|
| ☆エアコン | ☆浴室乾燥機 |
| ☆室内洗濯機置場 | ☆オートロック |
| ☆バルコニー | ☆エレベーター |
| ☆収納 | ☆宅配ボックス |
| ☆ガスコンロ2口 | |
| ☆システムキッチン | |
| ☆独立洗面台 | |
| ☆ウォシュレット | |
| ☆追い炊き機能 | |



東京都知事(1)第107725号

株式会社 S - e m i

〒120-0003 東京都足立区東和3-10-10

TEL:03-6761-8784

FAX:03-6740-1058

取引態様
媒介

手数料 負担の割合	貸主	0%	借主	100%
手数料 配分の割合	元付	0%	客付	100%

最寄り 都営浅草線 泉岳寺駅 徒歩8分

所在地 港区高輪2丁目1-60

マンション

<専有面積>

他沿線 都営三田線 白金高輪駅 徒歩9分
JR山手線 高輪ゲートウェイ駅 徒歩17分

物件名 エルダー高輪 501号室

1LDK

39.86㎡

ポイント 直結エレベーター／オートロック／追い焚き

周辺環境

ピーコックストア三田伊皿子店 まで 135m タリーズコーヒー白金高輪駅店 まで 679m
ローソン三田4丁目店 まで 207m 焼肉酒家牛角泉岳寺駅前店 まで 465m
マツモトキヨシ白金高輪店 まで 487m サイゼリヤ白金高輪店 まで 753m
高輪二郵便局 まで 530m アトレ品川 まで 1.813m
さわやか信用金庫本店営業部 まで 468m アカスリサウナアダムアンドイブ まで 2.406m

設備情報

デザイナーズ / 通風良好 / キッチンタイプ: システムキッチン / コンロ: ガスコンロ付 / コンロの口数: 2口 / バストイレ: 別室 / バス共同専用の別: 専用 / バス / 追い焚き給湯 / トイレ共同専用の別: 専用 / トイレ / 温水洗浄便座 / シャワー / タンクレストイレ / 給湯 / 洗面所独立 / 洗面所 / 洗面化粧台 / 洗面台の共有: 専用 / 洗面台 / エアコン: 2基 / 照明 / 洗濯機置き場: 有り(室内) / インターホン: TV付 / オートロック / インターネット: 対応 / ガス種類: 都市ガス / 水道: 公営 / 排水: 公共下水 / ペット: 不可 / 楽器: 不可 / 喫煙者: 不可 / 採光面数: 2面採光 / ベランダ / 収納 / クローゼット / シューズボックス / ガスメーター: 専用 / コンロ器具: 有 / 共聴設備: ケーブルTV / 水道メーター: 専用 / 台所: 専用 / 電気メーター: 専用 / 電話機: 可



賃料	16.80 万円		
契約条件	共益費/管理費		
	駐車場	なし	
	バイク置場	なし	
	駐輪場	なし	
敷金	1ヶ月	礼金	1ヶ月
	保証会社	加入要 (株)日信保証 初回: 賃料等合計×50% 年間: 10,000円	
仲介手数料	賃料の1.1ヶ月分		
火災保険	20,000円/2年間		
シリンダー交換	22,000円~		
口座振替	必須	毎月330円	
契約期間	普通借家契約 期間: 2年		
更新料	新賃料の1ヶ月分		
構造・規模	鉄骨造	5階/6階建て	
築年月	2020年7月(築1年)		
詳細情報	現況	空き	入居可能時期 即時
	特約	※退去時の鍵・クリーニング(エアコン含む)費用は、借主負担となります。※ペット飼育・楽器使用・喫煙不可となります。	
備考	※図面と現況が異なる場合、現況を優先いたします。		



東京都知事(1)第107725号

株式会社 S - e m i

〒120-0003 東京都足立区東和3-10-10

TEL:03-6761-8784

FAX:03-6740-1058

取引態様 媒介

手数料負担の割合	貸主	0%	借主	100%
手数料配分の割合	元付	0%	客付	100%



グランリビオ高輪三丁目

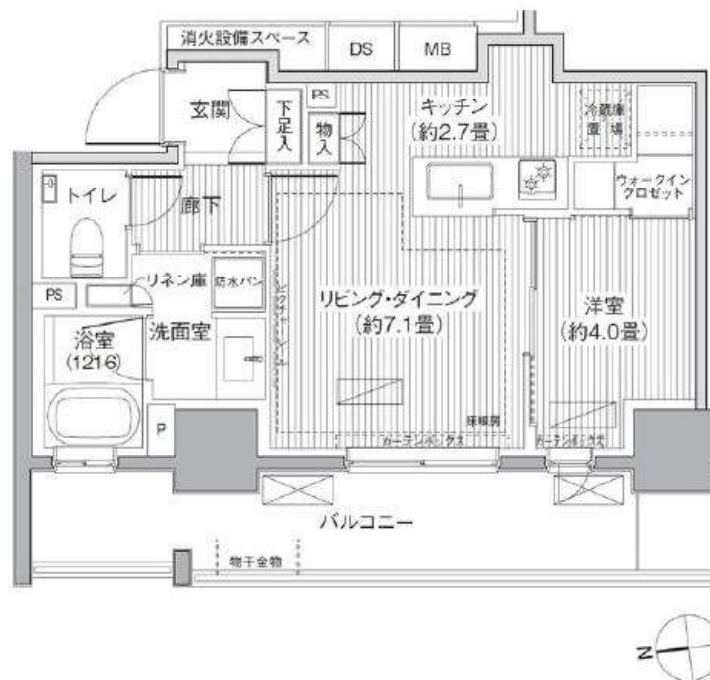
404号室

都営浅草線 高輪台 徒歩 2分
山手線 品川 徒歩 13分

◆おすすめポイント◆



間取り	1LDK
賃料	201,000円
管理費	7,000円
礼金敷金	礼金2ヶ月・敷金1ヶ月



所在	東京都港区高輪3丁目8-14		
間取詳細	LD(7.1畳) K(2.7畳) 洋(4畳)		
構造・階建	RC4階/12階建		
専有面積	37.97㎡	建物種別	マンション
築年月	2018年4月	開口向き	西
入居時期	即時	更新料	1ヶ月
損保	要	連帯保証人	指定なし
契約期間	普通賃貸借(2年)		
保証会社	加入要(大和ハウスフィナンシャル株式会社/初回保証料:総賃料等の35%、月額保証料:総賃料等の1%等。)		
駐車場	-		
入居諸条件	ペット不可 楽器不可 友人同士不可 シェアハウス不可		
その他費用	鍵交換費用19,800円(入居時)		
周辺施設			
設備	バス1箇所、トイレ1箇所、エアコン2台、室内洗濯機置場、ガスコンロ2口、バストイレ別、シャワー、追焚、脱衣所、洗面所独立、洗面台、洗浄便座、暖房便座、システムキッチン、グリル、バルコニー、フローリング、床暖房、収納1箇所、シューズボックス、ウォークインクローゼット、オートロック、モニタ付オートロック		
備考	2駅利用可、2沿線利用可		



東京都知事(1)第107725号

株式会社 S - e m i

〒120-0003 東京都足立区東和3-10-10

TEL:03-6761-8784

FAX:03-6740-1058

取引態様
媒介

手数料 負担の割合	貸主	0%	借主	100%
手数料 配分の割合	元付	0%	客付	100%

建物種別	マンション
トリニティハウス	
201号室	4LDK

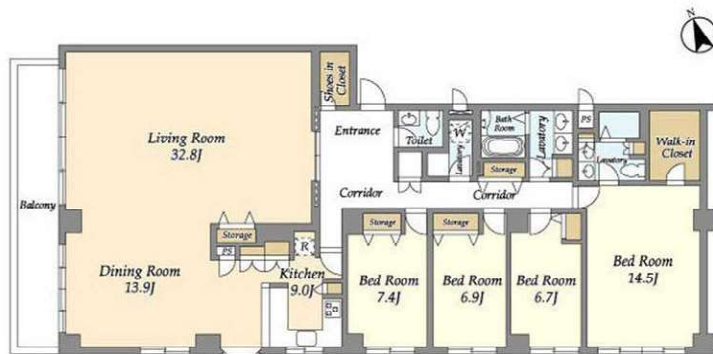


物件外観図



物件周辺図

- 駐車場1台分無料(詳細は備考をご確認ください)
- トランクルーム(無料)
- オートロック・宅配ボックス・エレベーター ■ 駐輪場無料
- 冷蔵庫・洗濯機・食器洗浄機



入居可能日	2022年05月中旬 (工事の進捗等により変更有)	内覧	不可
-------	---------------------------	----	----

トランクルーム(無料)
 特記事項2: 駐車場1区画(無料)
 自転車置場(無料)
 ペット不可: ペット飼育不可
 楽器不可: 楽器演奏不可

※消費税法の改定により税率が改定された場合には、変動後の税率により計算する事とします。

賃料	1,350,000 円	共益費	0 円
貸貸条件	敷金 2ヶ月	礼金 0ヶ月	償却金 0 円

契約期間	定期借家 2年0ヶ月
所在地	東京都港区西麻布4丁目21-7
交通	東京メトロ日比谷線 広尾駅 徒歩9分
建物	構造・規模 鉄筋コンクリート造 地上4階 地下1階建 専有面積 222.65㎡ (67.35坪)
築年月	1985年02月
戸数	総戸数 10戸 賃貸戸数 2戸 (住居)

保証会社	保証会社利用 必須 保証会社名 エルズサポート 保証料: 賃料等の40%(最低2万)、月次保証料: 賃料等の1%(更新料無)
保証会社利用	保証会社名
保証会社利用	保証会社名

< 共有設備 >
 宅配BOX, メールボックス, エレベーター, TVモニター付インターホン, オートロック, トランクルーム(無料), 自転車置場(無料), 防犯カメラ, ごみ置場, 24時間ゴミ出し可, 管理人有(巡回), 敷地内駐車場, シャッター車庫, 自走式駐車場, シャッター付駐車場, 屋根付駐車場

< 専有設備 >
 トイレ2ヶ所, 浴室暖房乾燥機, システムキッチン(3口コンロ), ハストイレ別, 冷蔵庫, 食器洗浄機, ドラム式洗濯乾燥機, 洋室カーペット, LDフロアリング, ウォークインクローゼット, 天カセエアコン一式, 温水洗浄便座2台付, シャワールーム, 洋式水洗トイレ, 浴室, 電気温水器

コメント
 ■エレベーター更新工事実施予定(2023年4月下旬~5月上旬の20日間程度を予定) ※工事期間中はエレベーター使用不可
 ■入居シャッター付き地下駐車場(自走式)1区画無料 ※保管場所使用承諾証明書代6,000円(税別) ■指定保証会社利用必須 ※一部法人契約を除く・敷金積み増し ■退居時室内清掃費203,800円(税別) エアコン清掃費585,000円(税別) カーテン清掃費206,000円(税別) 負担有

回線	CATV対応可, インターネット対応可
初期費用	損害保険料 14,110 円 鍵交換代 82,500 円 口座振替事務手数料 110 円

ランニング費用	
他一時金	清掃費 224,180 円 エアコン清掃費 423,500 円

※図面と現状に相違がある場合は現状優先とします。



東京都知事(1)第107725号

株式会社 S - e m i

〒120-0003 東京都足立区東和3-10-10

TEL:03-6761-8784

FAX:03-6740-1058

取引態様
 媒介

手数料負担の割合	貸主	0%	借主	100%
手数料配分の割合	元付	0%	客付	100%

FOR RENT

アランテ東麻布 501号室

赤羽橋駅徒歩3分・麻布十番駅徒歩7分！
オートロック・宅配BOX完備☆管理体制の良好、綺麗なマンションです！



賃料	215,000円		
間取り	1LDK	物件種別	マンション
管理費等	管理費 無 / 共益費 無 / 雑費 無		
敷金	2ヶ月	礼金	-
敷引/償却	-/-	保証金	-
交通	都営大江戸線「赤羽橋」駅 徒歩 3分 東京メトロ南北線「麻布十番」駅 徒歩 7分 都営大江戸線「麻布十番」駅 徒歩 10分		
物件所在地	東京都港区東麻布1丁目 16-6		
建物名	アランテ東麻布 501		
構造・規模	鉄骨造陸屋根7階建		
専有面積	52.14㎡	向き	西
築年月	2002年11月	入居時期	即入居
仲介料	1.1ヶ月	損害保険	有り
更新料	1ヶ月	契約期間	2年
駐車場	空無		
その他費用			
入居諸条件	ペット(不可), ルームシェア(不可), 外国人入居(不可), 学生専用(不可), 楽器使用(不可), 子供(不可), 事務所(不可), 単身(可), 二人入居(可), 法人(可), 友人同士(不可), 留学生(不可)		
保証会社	必須 EPOS等(保証委託料:契約時、月総額の40%~)		
設備	システムキッチン, 温水洗浄便座, シャワー付独立洗面台, エアコン, 照明付き, 宅配ボックス		
備考	※保証会社必須 ※ペット不可 ※駐車場各戸1台のみ ※外国籍の方・お子様・夜勤の方はお断りさせていただきます		

※図面と異なる場合は現況を優先となります。



東京都知事(1)第107725号

株式会社 S - e m i

〒120-0003 東京都足立区東和3-10-10

TEL:03-6761-8784

FAX:03-6740-1058

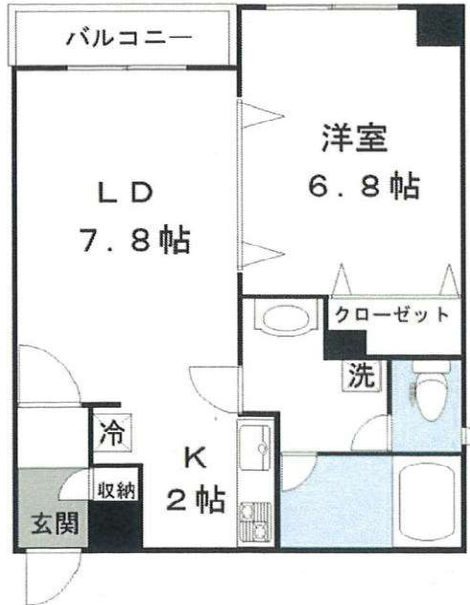
取引態様
媒介

手数料 負担の割合	貸主	0%	借主	100%
手数料 配分の割合	元付	0%	客付	100%

FOR RENT

アランテ東麻布 403号室

赤羽橋駅徒歩3分・麻布十番駅徒歩7分！
オートロック・宅配BOX完備☆管理体制の良好、綺麗なマンションです！



賃料	172,000円		
間取り	1LDK	物件種別	マンション
管理費等	管理費 無 / 共益費 無 / 雑費 無		
敷金	2ヶ月	礼金	-
敷引/償却	-/-	保証金	-
交通	都営大江戸線「赤羽橋」駅 徒歩 3分 東京メトロ南北線「麻布十番」駅 徒歩 7分 都営大江戸線「麻布十番」駅 徒歩 10分		
物件所在地	東京都港区東麻布1丁目 16-6		
建物名	アランテ東麻布 403		
構造・規模	鉄骨鉄筋コンクリート造		
専有面積	39.43㎡	向き	西
築年月	2002年11月	入居時期	即入居
仲介料	1.1ヶ月	損害保険	有り
更新料	1ヶ月	契約期間	2年
駐車場	空無		
その他費用			
入居諸条件	ペット(不可), ルームシェア(不可), 外国人入居(不可), 学生専用(不可), 楽器使用(不可), 子供(不可), 事務所(不可), 単身(可), 二人入居(可), 法人(可), 友人同士(不可), 留学生(不可)		
保証会社	必須 EPOS等(保証委託料:契約時、月総額の40%~)		
設備	システムキッチン, 温水洗浄便座, シャワー付独立洗面台, エアコン, 照明付き, 宅配ボックス		
備考	※保証会社必須 ※ペット不可 ※駐車場各戸1台のみ ※外国籍の方・お子様・夜勤の方はお断りさせていただきます		

※図面と異なる場合は現況を優先となります。



東京都知事(1)第107725号

株式会社 S-em i

〒120-0003 東京都足立区東和3-10-10

TEL:03-6761-8784

FAX:03-6740-1058

取引態様
媒介

手数料 負担の割合	貸主	0%	借主	100%
手数料 配分の割合	元付	0%	客付	100%

賃貸マンション

カーサクシード麻布十番

南北線・都営大江戸線『麻布十番』駅徒歩2分

801号室 専有面積 50.36㎡

■賃料 **250,000**円
■管理費 10,000円

■5/30空き・6月中旬入居予定

★★ペット2頭まで飼育可★★

■敷金2ヶ月分、礼金1ヶ月分、償却1ヶ月分
■小型犬(体高50cm且つ体重10kg以下)
■猫のどちらか2頭まで飼育可

■所在地	港区東麻布3-10-4		
■構造	鉄骨造地上8階建	■築年月	平成29年7月
■間取	1LDK	■用途	住居のみ

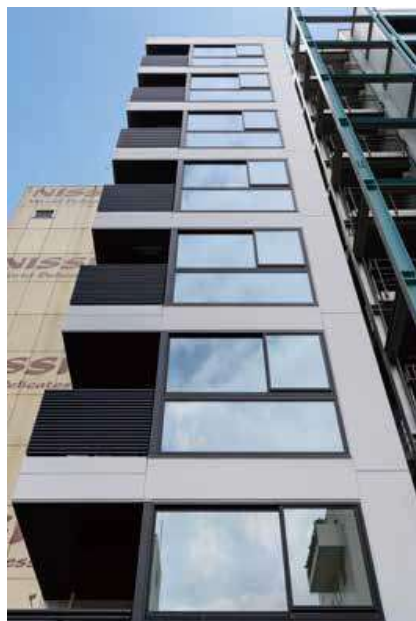
敷金 1ヶ月分 礼金 1ヶ月分

■賃貸条件	■管理費	10,000円	■更新料	新賃料の1ヶ月分
	■契約期間	2年間	■鍵交換代	交換なし。交換希望の場合66,000円
	■解約予告	2ヶ月前		
	■家財保険 地震保険の有無選択	チャブ保険(2年間契約) 地震保険なしなら:21,000円 地震保険付きなら:29,000円		
■短期解約 違約金	1年未満の解約は月額賃料及び管理費の2ヶ月分(大手法人は相談可)			
■保証会社 加入必須 右記2社から 選択	【オリコフォレントインシュア】初回保証委託料は賃料等の1ヶ月分、1年毎に1万円の保証委託料 【アイスマイル+プラス】お手持ちのクレジットカードで賃料保証と家財保険のセットを決済。(クレジットカードがない場合はご利用不可) 保証料月々払いプランで、月額賃料等の4.25%+700円			
■家賃も				

■入居条件	ペット	民泊	楽器	外国籍	パート学生	法人
	○	×	×	○	相談	○

■設備	■オートロック	■エレベーター	■エアコン	■IHコンロ
	■温水洗浄便座	■浴室乾燥機	■独立洗面台	
	■高温たし湯	■電気温水器	■玄関人感センサーライト	
	■モニター付きインターホン	■宅配ボックス	※フレックス	
	■光ネクスト導入可(ファミリータイプで個別契約が必要)			

■BS/CS110°



プライベート性の高い ワンフロア1世帯



※間取・設備は現況優先
※専有面積は玄関ホールも含む



東京都知事(1)第107725号

株式会社 S - e m i

〒120-0003 東京都足立区東和3-10-10

TEL:03-6761-8784

FAX:03-6740-1058

取引態様
媒介

手数料 負担の割合	貸主	0%	借主	100%
手数料 配分の割合	元付	0%	客付	100%

グラディート汐留ロッソ - 0904号室

1K 221,000円

山手線 新橋 徒歩 8分

共益費0円
礼金なし 敷金2ヶ月

大江戸線 汐留 徒歩 5分
山手線 浜松町 徒歩 9分

所在	東京都港区東新橋2丁目18-4		
間取詳細			
構造・階建	RC9階/12階建		
専有面積	56.24㎡	建物種別	マンション
築年月	2006年7月	開口向き	東
入居時期	即時	更新料	なし
損保	要1.8万円2年		
契約期間	定期賃借(5年)		
保証会社	加入要(オリコフォレントインシュア/初回保証委託料:月額賃料等の50%(最低保証料2万円)、月額保証料:月額賃料等の1%(上限千円))		
駐車場	あり有料(敷地内)/44,000円/礼金0ヶ月/敷金1ヶ月/1台		
入居諸条件	ペット相談 事務所不可		
その他費用	鍵発行手数料16,500円(入居時)		
周辺施設			
設備	ガス:都市、バス、トイレ、エアコン、室内洗濯機置場、ガスコンロ2口設置済、給湯、バストイレ別、浴室乾燥機、洗面所独立、洗面台、洗浄便座、3点給湯、システムキッチン、ガスレンジ、バルコニー、バルコニー面積0㎡、クローゼット、TVモニタ付ドアホン、オートロック、エレベータ、宅配ボックス、駐輪場、インターネット接続可(光)、CATV、シリンダーキー、管理人常駐		
備考	定期借家5年(再契約可)再契約料:新賃料の1ヶ月分、3駅利用可、2浴線利用可		



※掲載情報と現状が異なる場合は現状が優先となります。



東京都知事(1)第107725号

株式会社 S - e m i

〒120-0003 東京都足立区東和3-10-10

TEL:03-6761-8784

FAX:03-6740-1058

取引態様
媒介

手数料 負担の割合	貸主	0%	借主	100%
手数料 配分の割合	元付	0%	客付	100%

ファーストアパートメント三田 207号室

都心エリアの駅近物件

麻布十番商店街徒歩圏内

SOHO・事務所相談可能

内見可・鍵現地対応 (要名刺FAX)

広告掲載可能 (レインズ・ホームズ・アットホームを除く)

ACCESS MAP

東京メトロ南北線 「麻布十番」 駅徒歩4分
都営大江戸線

東京メトロ日比谷線 「六本木」 駅徒歩18分



45.92㎡
1LDK-type

RENT **187,000**円/月

OUTLINE

【物件概要】 ■名称/ファーストアパートメント三田 ■所在地/東京都港区三田1-5-5 ■交通/東京メトロ南北線・都営大江戸線「麻布十番」駅徒歩4分 ■築年月/平成11年3月 ■構造/RC造5階建2階部分 ■間取/1LDK ■専有面積/45.92㎡

【賃貸条件】 ■賃料/177,000円 ■共益費/10,000 ■敷金/1ヶ月 ■礼金/1ヶ月 ■契約期間/定期建物賃貸借2年契約 ■再契約時礼金/新賃料の1ヶ月分 (別途再契約料なし) ■現況/空室 ■入居日/2022年5月下旬 ■設備/オートロック・宅配ボックス・エアコン ■火災保険/当社指定火災保険加入義務有 (25,000円地震付) ■保証会社/必須 (総賃料の50%~70%) ※事務所利用の場合は総賃料の100% ■備考/鍵交換 (25,000円消費税別) ※事務所利用の場合は、敷金3か月 (1ヶ月償却) ※現況と図面に相違のある場合は現況を優先致します。



東京都知事(1)第107725号

株式会社 S - e m i

〒120-0003 東京都足立区東和3-10-10

TEL:03-6761-8784

FAX:03-6740-1058

取引態様
媒介

手数料負担の割合	貸主	0%	借主	100%
手数料配分の割合	元付	0%	客付	100%

RESIDENCE FOR RENT

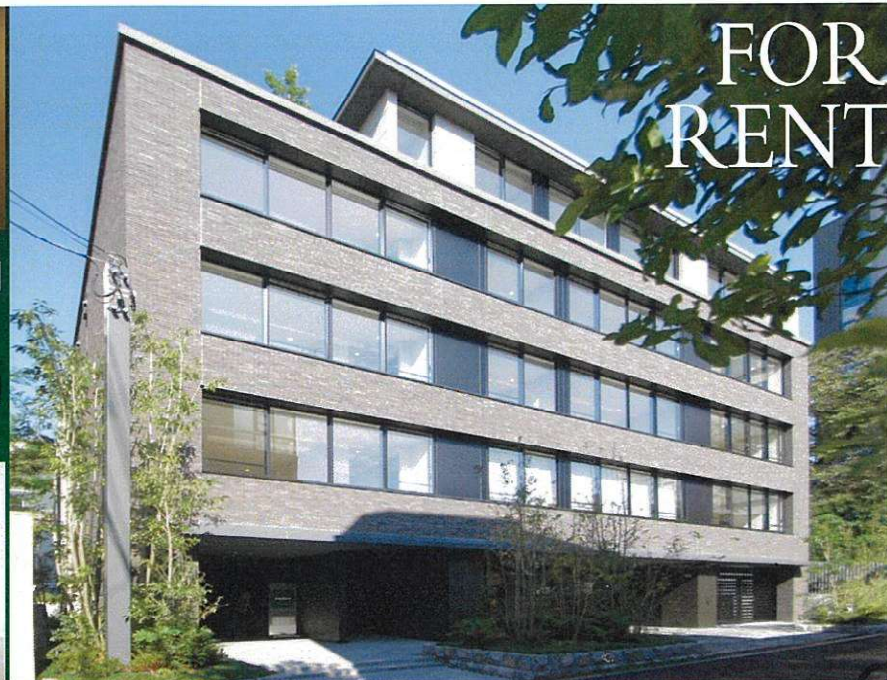
暮らすに
静域。



プライムメゾン三田綱町



都営大江戸線・都営三田線
「麻布十番」 徒歩6分
都営大江戸線
「赤羽橋」 徒歩11分



FOR RENT

港区三田綱町、贅を纏う安らぎの邸。新しき都市生活の上質へ。

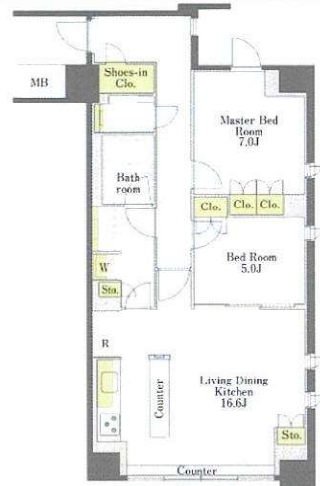
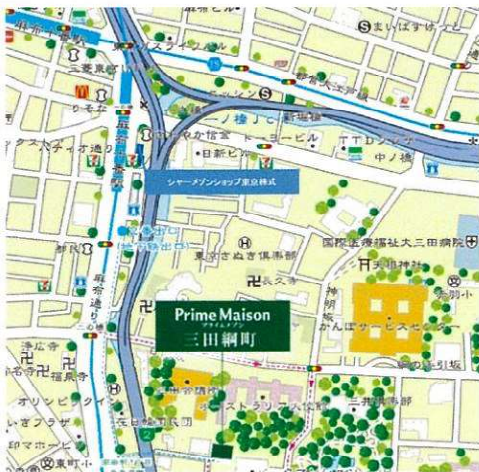
インターネット使い放題
インターネット無料

防犯面に配慮し安心の毎日を
オートロック
スマートキー・TVモニターホン・1キー2ロック

高級感と上質を演出する
ホテルライクな内廊下

快適な毎日をサポートする
充実設備
浴室乾燥機・フルオートバス・天井カセットエアコン 他

多彩なライフスタイルに対応
1LDK 2LDK 3LDK



【物件概要】

■物件名/プライムメゾン三田綱町 ■所在地/東京都港区三田2丁目1番41号 ■構造/鉄筋コンクリート造 地下1階 地上5階建 ■竣工/2017年10月末 ■総戸数/18戸 ■敷金/賃料の1ヶ月分 ■礼金/なし ■共益費/12,000円 ■契約形態/普通借家契約2年間 ■入居日/2022年8月下旬 ■更新料/新賃料の1ヶ月分 ■退室時/室内クリーニング費用/96,030円(税込) ■家財保険/要加入 ■ペット/小型犬もしくは猫いづれか1匹まで ※敷金1ヶ月積み増し有 ■指定保証会社にご加入頂きます。【日本セーフティ】初回保証料:賃料・管理費等合計の50%/1年毎更新10,000円 ■その他/1年未満短期解約ペナルティー有(6ヶ月未満:賃料の1ヶ月分、1年未満:賃料の0.5ヶ月分) ■駐車場/空き無し 55,000円(税込)/台(敷金1ヶ月) ■駐輪場/6,600円(税込)/2年一括(返金なし) ■バイク置場(現在空き無し)/5,500円(税込)/台(敷金1ヶ月) ■退去前予告/2ヵ月
※仲介手数料として賃料1.1ヵ月分(税込)が必要です。※退室時の室内クリーニング費用は借主の負担となります。※ご契約時に家財保険へご加入頂きます。※図面と現況が異なる場合は現況を優先させて頂きます。※東京都暴力団排除条例に基づき暴力団員等、反社会勢力または、関係者の申込・ご入居は、お断り致します。
■その他/事務所利用不可・楽器不可・鍵交換代49,500円(税込)、安心サポート24プラス:月額880円(税込) ※入退去時は月割となります。消臭・抗菌施工費:16,500円(税込)

礼金 0円

201号室
2LDK 72.75㎡
賃料 458,000円

■EQUIPMENT



東京都知事(1)第107725号

株式会社 S - e m i

〒120-0003 東京都足立区東和3-10-10

TEL:03-6761-8784

FAX:03-6740-1058

取引態様
媒介

手数料負担の割合	貸主	0%	借主	100%
手数料配分の割合	元付	0%	客付	100%